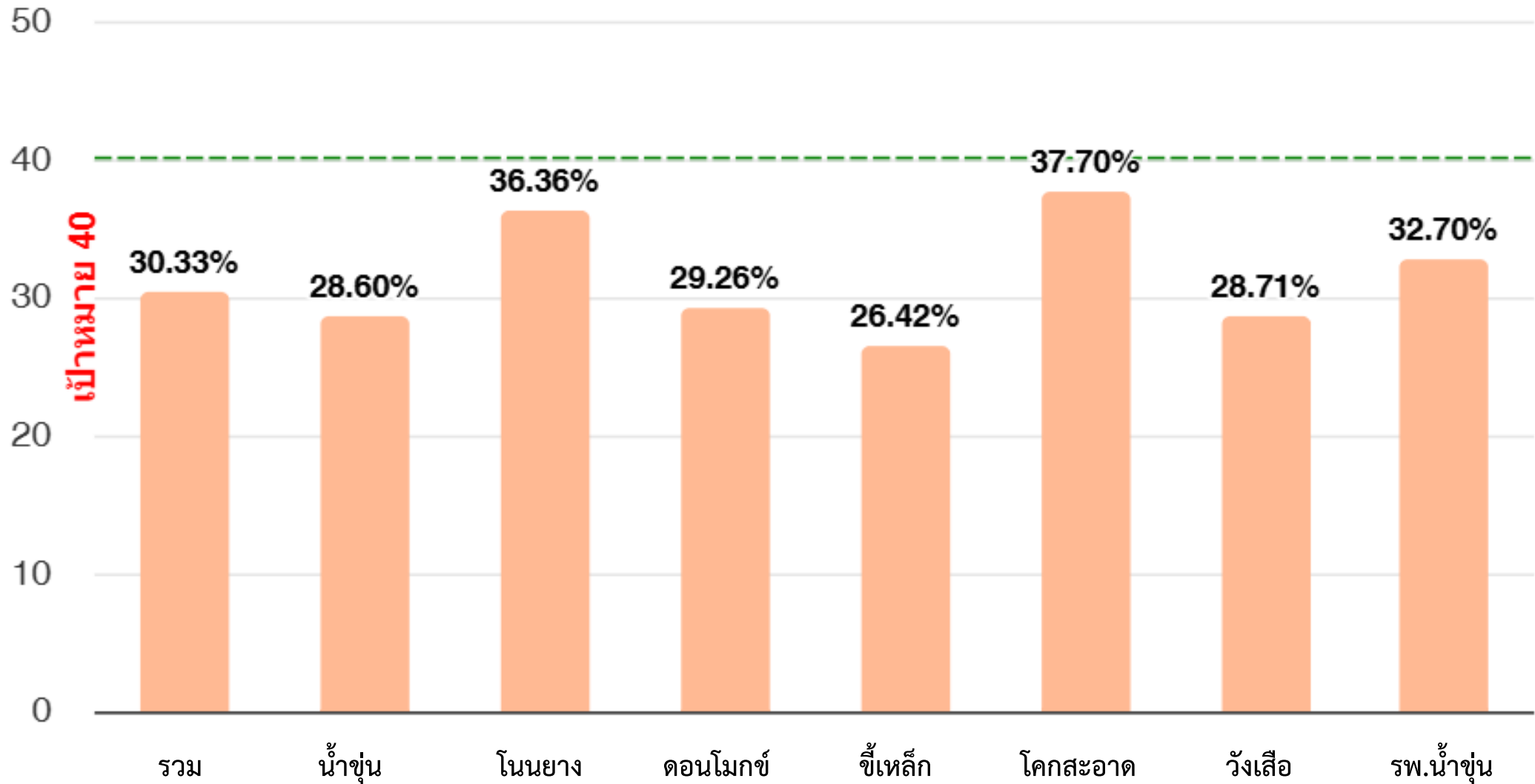


วาระประชุมฝ่ายควบคุมโรคไม่ติดต่อ สุขภาพจิตและยาเสพติด

ประจำเดือน มิถุนายน 2569

ตัวชี้วัด	เป้าหมาย	ผลงาน	ร้อยละ	1	2	3	4	5	คะแนน (5)	คะแนน (Weight)	คะแนน ที่ได้	%คะแนน Sort
1. (R29)(PI04) ร้อยละการตรวจติดตามยืนยันวินิจฉัยกลุ่มสงสัยป่วยโรคความดันโลหิตสูง (ร้อยละ 80)	935	805	86.10%	0	50	60	70	90	4.85	0.35	0.34	97.10%
2. (R62)(PI01) ร้อยละการคัดกรองมะเร็งเต้านมในสตรีอายุ 30 – 70 ปี (ร้อยละ 80)	5,728	4,811	83.99%	0	30	50	70	90	4.66	2.10	1.96	93.29%
3. (R29)(PI03) ร้อยละการตรวจติดตามยืนยันวินิจฉัยกลุ่มสงสัยป่วยโรคเบาหวาน (ร้อยละ 70)	148	140	94.59%	0	55	55	65	75	4.57	0.35	0.32	91.40%
4. (R29)(PI01) ประชากรอายุ 35 ปีขึ้นไปที่ได้รับการคัดกรองเพื่อวินิจฉัยเบาหวาน (ร้อยละ 90)	10,486	9,637	91.90%	0	65	75	85	95	4.46	0.35	0.31	89.14%
5. (R29)(PI06)(R12)(PI01) ร้อยละของผู้ป่วยโรคเบาหวาน ได้รับการตรวจ HbA1c อย่างน้อย 1 ครั้ง/ปี ร้อยละ 100 >> ตัวชี้วัดเสริม R29 แต่ R12 0.09 คะแนน	1,645	1,446	87.90%	0	40	60	80	100	4.42	0.63	0.56	88.43%
6. (R29)(PI08) ร้อยละของผู้ป่วยโรคความดันโลหิตสูง ได้รับการติดตามวัดความดันโลหิต(1 ครั้ง ขึ้นไป) ร้อยละ 100 >> ตัวชี้วัดเสริม	3,120	2,712	86.92%	0	40	60	80	100	4.37	0.00	0.00	87.34%
7. (R29)(PI07) ร้อยละของผู้ป่วยโรคความดันโลหิตสูงที่ควบคุมระดับความดันโลหิตได้ดี(ครั้งล่าสุด) (ร้อยละ 60)	3,120	1,888	60.51%	0	35	45	55	65	4.29	0.70	0.60	85.74%
8. (R29)(PI02) ประชากรอายุ 35 ปีขึ้นไปที่ได้รับการคัดกรองเพื่อวินิจฉัยความดันโลหิตสูง (ร้อยละ 95)	9,203	8,375	91.00%	0	70	80	90	100	4.25	0.35	0.30	84.98%
9. (R29)(PI05) ร้อยละของผู้ป่วยโรคเบาหวานที่ควบคุมระดับน้ำตาลในเลือดได้ดี (ร้อยละ 40)	1,645	499	30.33%	0	15	25	35	45	3.64	0.70	0.51	72.78%
10. (R30)(PI01) ร้อยละของผู้ป่วยเบาหวานชนิดที่ 2 ที่เข้าสู่โรคเบาหวานระยะสงบ (DM remission) (ร้อยละ 10)	39	0	0.00%	0	5	6	8	10	1.00	3.00	0.60	20.00%

ผู้ป่วยเบาหวานที่ควบคุมระดับน้ำตาลในเลือดได้ดี มากกว่าหรือเท่ากับร้อยละ 40



ร้อยละของผู้ป่วยเบาหวานชนิดที่ 2 ที่เข้าสู่โรคเบาหวานระยะสงบ (DM remission) มากกว่าร้อยละ 10

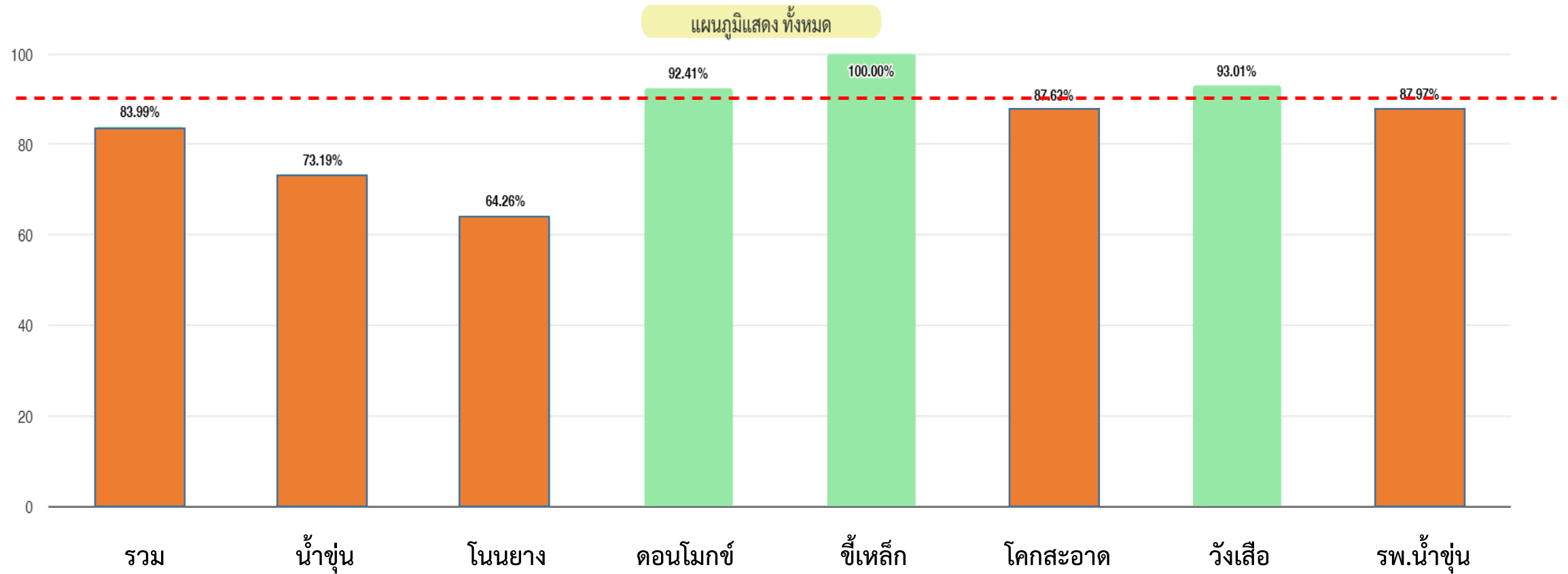
หน่วยบริการ	ผู้ป่วยที่อยู่ในเขตรับผิดชอบ Type area 1,3							
	จำนวนผู้ป่วยที่เข้าเกณฑ์ทั้งหมด (B2)	จำนวนผู้ป่วยที่เข้าเกณฑ์และสมัครใจเข้าร่วม			จำนวนผู้ป่วยที่ remission ได้ (A)			ร้อยละการ Remission ใน B1 (A1/B1)*100
		ไม่มีภาวะแทรกซ้อน (B3)	มีภาวะแทรกซ้อน (B4)	รวม (B1)	ไม่มีภาวะแทรกซ้อน (A2)	มีภาวะแทรกซ้อน (A3)	รวม (A1)	
03817:โรงพยาบาลส่งเสริมสุขภาพตำบลบ้านน้ำขุ่น ตำบลตาเถา	323	0	0	0	0	0	0	0.00
03818:โรงพยาบาลส่งเสริมสุขภาพตำบลบ้านโนนยาง	64	1	0	1	0	0	0	0.00
03819:โรงพยาบาลส่งเสริมสุขภาพตำบลบ้านดอนโมกข์	120	15	0	15	0	0	0	0.00
03820:โรงพยาบาลส่งเสริมสุขภาพตำบลบ้านขี้เหล็ก	140	8	0	8	0	0	0	0.00
03821:โรงพยาบาลส่งเสริมสุขภาพตำบลบ้านโคกสะอาด ตำบลโคกสะอาด	115	0	0	0	0	0	0	0.00
13881:โรงพยาบาลส่งเสริมสุขภาพตำบลบ้านวังเสือ ไผบูลย์	125	0	0	0	0	0	0	0.00
27968:โรงพยาบาลน้ำขุ่น	102	5	0	5	0	0	0	0.00
รวม	989	29	0	29	0	0	0	0.00

- กำหนดรหัสอ้างอิงเกี่ยวกับการให้บริการ NCDs Remission จำนวน 5 รหัส
 - รหัส 1I20 การให้บริการป้องกันและควบคุมโรคไม่ติดต่อให้เข้าสู่ระยะสงบ
 - รหัส 1C21 การปรับเปลี่ยนพฤติกรรมบริโภคอาหารอย่างเข้มข้น
 - รหัส 1C00 การปรับเปลี่ยนพฤติกรรมเพื่อการเลิกสูรา
 - รหัส 1C01 การปรับเปลี่ยนพฤติกรรมเพื่อการเลิกบุหรี่
 - รหัส 1C10 การฝึกทักษะการออกกำลังกาย

*** ติดตามการลงข้อมูลในระบบ JHCIS
(รพ.สต.น้ำขุ่น, รพ.สต.โนนยาง,
รพ.สต.โคกสะอาด, รพ.สต.วังเสือ)

มะเร็ง ครอบงำ

อัตราการคัดกรองมะเร็งเต้านมในสตรีอายุ 30 – 70 ปี ร้อยละ 90



อัตราการคัดกรองมะเร็งปากมดลูกในสตรีอายุ 30 – 60 ปี ร้อยละ 80

หน่วยบริการ	เป้าหมาย	ผลงาน
03817:โรงพยาบาลส่งเสริมสุขภาพตำบลน้ำขุ่น	235	148
03818:โรงพยาบาลส่งเสริมสุขภาพตำบลโนนยาง	56	71
03819:โรงพยาบาลส่งเสริมสุขภาพตำบลดอนโมกข์	160	105
03820:โรงพยาบาลส่งเสริมสุขภาพตำบลชีเหล็ก	240	62
03821:โรงพยาบาลส่งเสริมสุขภาพตำบลโคกสะอาด	72	38
13881:โรงพยาบาลส่งเสริมสุขภาพตำบลวังเสือ	120	66
27968:โรงพยาบาลน้ำขุ่น	97	58
รวม	980	548

ร้อยละของประชากรที่มีอายุ 50-70 ปี ที่ได้รับการคัดกรองมะเร็งลำไส้ใหญ่และไส้ตรง ด้วยวิธี FIT Test

หน่วยบริการ	เป้าหมาย	ผลงาน	ผลบวก
03817:โรงพยาบาลส่งเสริมสุขภาพตำบลน้ำขุ่น	250	49	6
03818:โรงพยาบาลส่งเสริมสุขภาพตำบลโนนยาง	75	0	0
03819:โรงพยาบาลส่งเสริมสุขภาพตำบลดอนโมกข์	110	123	0
03820:โรงพยาบาลส่งเสริมสุขภาพตำบลขี้เหล็ก	125	130	30
03821:โรงพยาบาลส่งเสริมสุขภาพตำบลโคกสะอาด	90	98	9
13881:โรงพยาบาลส่งเสริมสุขภาพตำบลวังเสือ	70	121	2
27968:โรงพยาบาลน้ำขุ่น	75	0	0
รวม	795	462	41

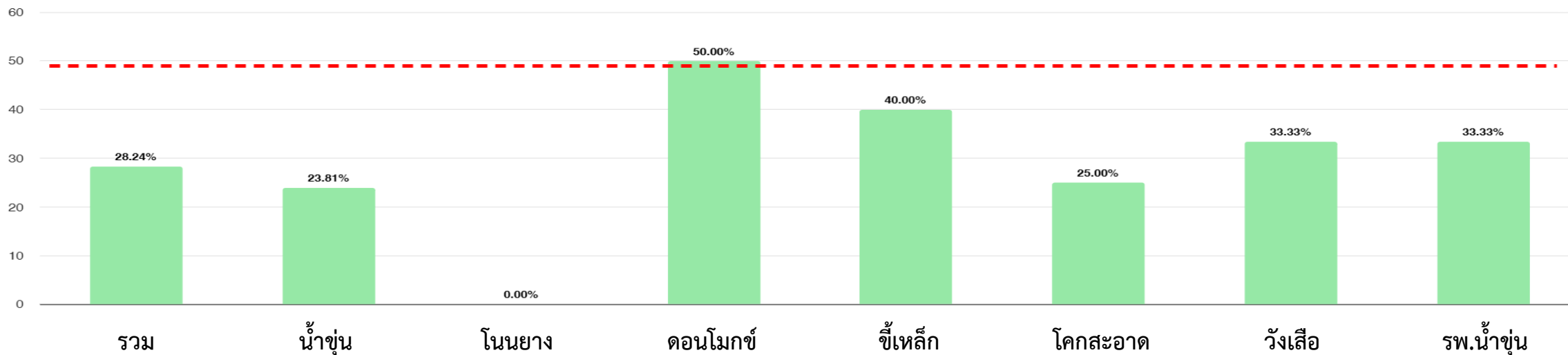
ร้อยละกลุ่มผู้มีความเสี่ยง CCA ได้รับการคัดกรองมะเร็งท่อน้ำดีด้วยวิธีอัลตราซาวน์
(ค่าเป้าหมาย : 100%)

หน่วยบริการ	เป้าหมาย	ผลงาน	ส่งต่อ
03817:โรงพยาบาลส่งเสริมสุขภาพตำบลน้ำขุ่น	90	95	2
03818:โรงพยาบาลส่งเสริมสุขภาพตำบลโนนยาง	26	30	0
03819:โรงพยาบาลส่งเสริมสุขภาพตำบลดอนโม่กข์	52	43	5
03820:โรงพยาบาลส่งเสริมสุขภาพตำบลชีเหล็ก	52	50	0
03821:โรงพยาบาลส่งเสริมสุขภาพตำบลโคกสะอาด	52	63	4
13881:โรงพยาบาลส่งเสริมสุขภาพตำบลวังเสื่อ	48	55	8
27968:โรงพยาบาลน้ำขุ่น	105	90	2
รวม	425	426	21

วาระประชุมฝ่ายทันตสาธารณสุข ประจำเดือน กุมภาพันธ์ 2569

ตัวชี้วัด	เป้าหมาย	ผลงาน	ร้อยละ	1	2	3	4	5	คะแนน (5)	คะแนน (Weight)	คะแนน ที่ได้	%คะแนน Sort
1. (R2Q)(Pi03) เด็กอายุ 3 ปี ปราศจากฟันน้ำนมผุ (Caries free) (คัดกรองเมื่ออายุครบ 3 ปี) (รอบที่ 1 ร้อยละ 30 รอบที่ 2 ร้อยละ 77) (ตัวชี้วัดสภาวะช่องปาก) ใช้ความครอบคลุมในการคัดกรอง (ตรวจ \geq ร้อยละ 50)	205	143	69.76%	0	25	35	45	55	4.83	1.50	1.45	96.53%
2. (R2Q)(Pi02) เด็กอายุ 0-2 ปี ผู้ปกครองได้รับการฝึกแปรงฟันแบบลงมือปฏิบัติ หรือ ได้รับการฝึกแปรงฟันแบบลงมือปฏิบัติ และ plaque control นับรวมฝึกผู้ปกครองทำความสะอาดช่องปาก (รอบที่ 1 ร้อยละ 20 รอบที่ 2 ร้อยละ 55)	585	470	80.34%	0	30	40	50	60	4.75	1.50	1.42	94.93%
3. (R2Q)(Pi08) เด็ก 0-12 ปี มีฟันดีไม่มีผุ (Cavity free) (รอบที่ 1 ร้อยละ 30, รอบที่ 2 ร้อยละ 85) ใช้ความครอบคลุมในการคัดกรอง (ตรวจ \geq ร้อยละ 50)	320	190	59.38%	0	25	35	45	55	4.68	1.50	1.40	93.57%
4. (R2Q)(Pi07) เด็กอายุ 12 ปี (Caries free) ปราศจากฟันแท้ผุ (คัดกรองเมื่ออายุครบ 12 ปี) (รอบที่ 1 ร้อยละ 30, รอบที่ 2 ร้อยละ 74) (ตัวชี้วัดสภาวะช่องปาก) ใช้ความครอบคลุมในการคัดกรอง (ตรวจ \geq ร้อยละ 50)	320	190	59.38%	0	25	35	45	55	4.68	1.50	1.40	93.57%
5. (R2Q)(Pi04) เด็กอายุ 3-5 ปี ได้รับการ เคลือบ/ทา ฟลูออไรด์เฉพาะที่ เฉพาะเขตรับผิดชอบ (คน) (รอบที่ 1 ร้อยละ 30, รอบที่ 2 ร้อยละ 70)	682	531	77.86%	0	40	50	60	80	4.63	1.50	1.39	92.55%
6. (R2Q)(Pi10) ผู้สูงอายุได้รับการคัดกรองรอยโรคเสี่ยงมะเร็งในช่องปาก PMDs (คน) (รอบที่ 1 ร้อยละ 25, รอบที่ 2 ร้อยละ 50)	3,938	2,553	64.83%	0	25	35	45	55	4.50	1.50	1.35	89.96%
7. (R2Q)(Pi05) เด็กอายุ 6-12 ปี ทุกคนได้รับการทันตกรรม (รอบที่ 1 ร้อยละ 20, รอบที่ 2 ร้อยละ 60)	2,114	1,521	71.95%	0	35	45	55	65	4.46	1.50	1.34	89.19%
8. (R2Q)(Pi09) ผู้สูงอายุได้รับการส่งเสริมป้องกันทางทันตกรรม (รอบที่ 1 ร้อยละ 40, รอบที่ 2 ร้อยละ 75)	4,508	3,601	79.88%	0	50	60	70	80	4.14	1.50	1.24	82.82%
9. (R2Q)(Pi12) ผู้สูงอายุ ที่มีฟันหลัง (แท้หรือเทียม) ใช้งานที่เหมาะสม (ไม่น้อยกว่า 4 คู่สบ) (รอบที่ 1 ร้อยละ 35, รอบที่ 2 ร้อยละ 40) (ตัวชี้วัดสภาวะช่องปาก) ใช้ความครอบคลุมในการคัดกรอง (ตรวจ \geq ร้อยละ 50)	4,509	2,452	54.38%	0	25	35	45	55	4.05	1.50	1.22	81.07%
10. (R2Q)(Pi06) เด็ก ป.1 และ ป.6 ทุกคนได้รับการเคลือบหลุมร่องฟันกรามแท้ซี่ที่ 1 และ 2 (รอบที่ 1 ร้อยละ 10, รอบที่ 2 ร้อยละ 30)	2,114	764	36.14%	0	10	15	25	35	3.92	1.50	1.18	78.47%
11. (R2Q)(Pi11) ผู้สูงอายุที่ติดบ้าน ติดเตียง ได้รับการตรวจสุขภาพช่องปาก (รอบที่ 1 ร้อยละ 40, รอบที่ 2 ร้อยละ 80)	188	121	64.36%	0	55	65	75	85	3.36	1.29	0.87	67.28%
12. (R2Q)(Pi01) หญิงตั้งครรภ์ได้รับการตรวจสุขภาพช่องปาก+ขัดทำความสะอาดฟัน โดยทันตบุคลากร (รอบที่ 1&2 ร้อยละ 50)	85	24	28.24%	0	25	35	45	55	2.66	1.50	0.80	53.20%

หญิงตั้งครรภ์ได้รับการตรวจสอบสุขภาพช่องปาก และจัดทำความสะอาดฟัน โดยทันตบุคลากร (ร้อยละ 50)



หน่วยบริการ	B	A	ร้อยละ
03817:โรงพยาบาลส่งเสริมสุขภาพตำบลบ้านน้ำชุ่น ตำบลตาเถา	21	5	23.81
03818:โรงพยาบาลส่งเสริมสุขภาพตำบลบ้านโนนนยาง	9	0	0.00
03819:โรงพยาบาลส่งเสริมสุขภาพตำบลบ้านดอนโมกข์	10	5	50.00
03820:โรงพยาบาลส่งเสริมสุขภาพตำบลบ้านชีเหล็ก	10	4	40.00
03821:โรงพยาบาลส่งเสริมสุขภาพตำบลบ้านโคกสะอาด ตำบลโคกสะอาด	20	5	25.00
13881:โรงพยาบาลส่งเสริมสุขภาพตำบลบ้านวังเสื่อ ไผบูลย์	6	2	33.33
27968:โรงพยาบาลน้ำชุ่น	9	3	33.33
รวม	85	24	28.24

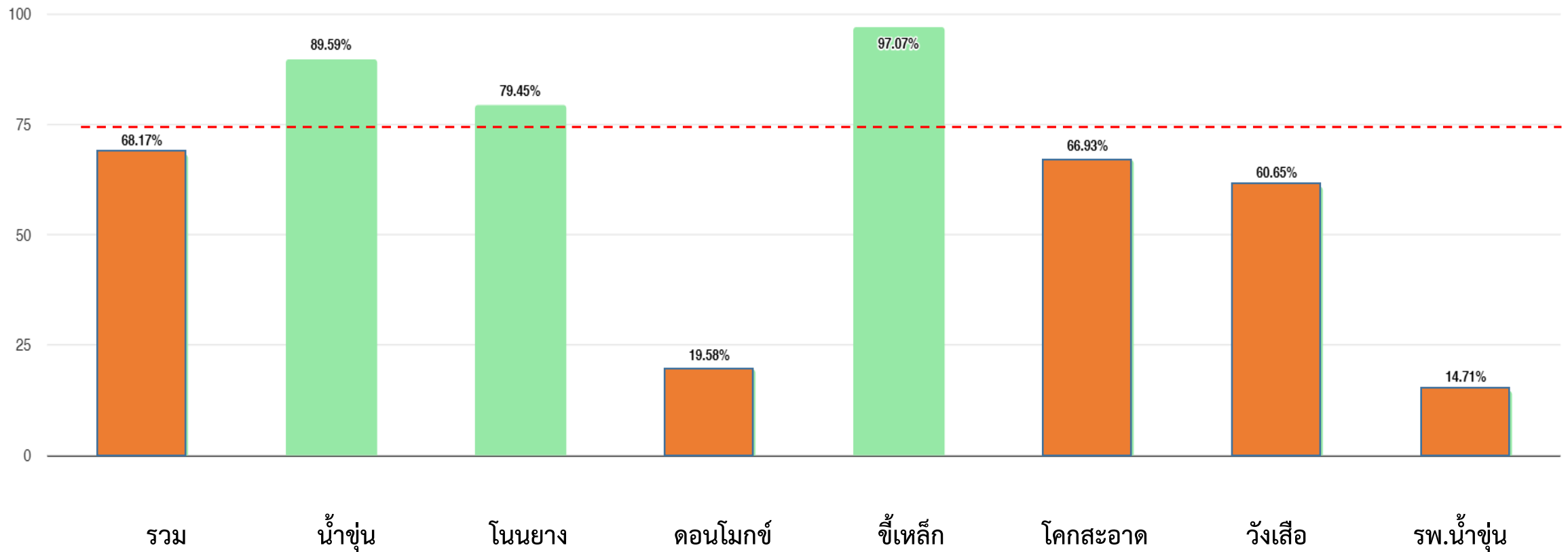
เด็กอายุ 0 -12 ปี มีฟันดีไม่มีผุ (Cavity Free) (ร้อยละ 85)
 ต้องได้รับการตรวจ ≥ ร้อยละ 50

หน่วยบริการ	เด็กกลุ่มอายุ 12 ปีในเขตรับผิดชอบ				
	ทั้งหมด (C)	ได้รับการตรวจสุขภาพช่องปาก (B)	ร้อยละ	ฟันดีไม่มีผุ (A)	ร้อยละ
03817:โรงพยาบาลส่งเสริมสุขภาพตำบลบ้านน้ำขุ่น ตำบลตาเถา	98	32	32.65	12	37.50
03818:โรงพยาบาลส่งเสริมสุขภาพตำบลบ้านโนนยาง	28	19	67.86	16	84.21
03819:โรงพยาบาลส่งเสริมสุขภาพตำบลบ้านดอนโมกข์	35	24	68.57	18	75.00
03820:โรงพยาบาลส่งเสริมสุขภาพตำบลบ้านขี้เหล็ก	49	40	81.63	35	87.50
03821:โรงพยาบาลส่งเสริมสุขภาพตำบลบ้านโคกสะอาด ตำบลโคกสะอาด	47	34	72.34	31	91.18
13881:โรงพยาบาลส่งเสริมสุขภาพตำบลบ้านวังเสือ ไพบูลย์	31	17	54.84	15	88.24
27968:โรงพยาบาลน้ำขุ่น	32	24	75.00	14	58.33
รวม	320	190	59.38	141	74.21

เด็กอายุ 12 ปี ปราศจากฟันแท้ผุ (Caries Free) (ร้อยละ 74) ✓

หน่วยบริการ	เด็กกลุ่มอายุ 12 ปี					
	ทั้งหมด	ได้รับการตรวจ สุขภาพช่องปาก (B)	ร้อยละ	มีฟันแท้ผุ (A)	ร้อยละ	
03817:โรงพยาบาลส่งเสริมสุขภาพตำบลบ้านน้ำขุ่น ตำบลตาเถา	98	32	32.65	22	68.75	✗
03818:โรงพยาบาลส่งเสริมสุขภาพตำบลบ้านโนนยาง	28	19	67.86	4	21.05	✓
03819:โรงพยาบาลส่งเสริมสุขภาพตำบลบ้านดอนโมกข์	35	24	68.57	6	25.00	✓
03820:โรงพยาบาลส่งเสริมสุขภาพตำบลบ้านขี้เหล็ก	49	40	81.63	5	12.50	✓
03821:โรงพยาบาลส่งเสริมสุขภาพตำบลบ้านโคกสะอาด ตำบลโคกสะอาด	47	34	72.34	7	20.59	✓
13881:โรงพยาบาลส่งเสริมสุขภาพตำบลบ้านวังเสือ ไพบุลย์	31	17	54.84	4	23.53	✓
27968:โรงพยาบาลน้ำขุ่น	32	24	75.00	11	45.83	✗
รวม	320	190	59.38	59	31.05	✗

ผู้สูงอายุ ได้รับบริการส่งเสริมป้องกันทางทันตกรรม (ร้อยละ 75)



ผู้สูงอายุ ที่มีฟันแท้ใช้งานได้ไม่น้อยกว่า 20 ซี่ และฟันหลัง (แท้ หรือ เทียม) ใช้งานไม่น้อยกว่า 4 คู่สบ (ร้อยละ 40) ตรวจ \geq ร้อยละ 50

หน่วยบริการ	ผู้สูงอายุ 60 ปีขึ้นไป					ร้อยละ	
	ทั้งหมด(คน)	ได้รับการตรวจ สุขภาพช่องปาก (B)	ร้อยละ	มีฟันแท้ใช้งาน ได้ไม่น้อยกว่า 20 ซี่ และฟันหลัง(แท้หรือเทียม)ใช้งาน ไม่น้อยกว่า 4 คู่สบ (A)	ร้อยละ		
03817:โรงพยาบาลส่งเสริมสุขภาพตำบลบ้านน้ำขุ่น ตำบลตาเถา	1,355	730	53.87	265	36.30	✗	
03818:โรงพยาบาลส่งเสริมสุขภาพตำบลบ้านโนนยาง	365	271	74.25	141	52.03	✓	
03819:โรงพยาบาลส่งเสริมสุขภาพตำบลบ้านดอนโมกข์	618	557	90.13	446	80.07	✓	
03820:โรงพยาบาลส่งเสริมสุขภาพตำบลบ้านชีเหล็ก	683	180	26.35	96	53.33	✗	
03821:โรงพยาบาลส่งเสริมสุขภาพตำบลบ้านโคกสะอาด ตำบลโคกสะอาด	626	378	60.38	240	63.49	✓	
13881:โรงพยาบาลส่งเสริมสุขภาพตำบลบ้านวังเสือ ไผบุลย์	521	330	63.34	27	8.18	✗	
27968:โรงพยาบาลน้ำขุ่น	340	40	11.76	25	62.50	✗	
รวม	4,508	2,486	55.15	1,240	49.88	✓	

ผู้สูงอายุติดบ้านติดเตียง ได้รับการตรวจสุขภาพช่องปาก (ร้อยละ 80)

หน่วยบริการ	จำนวนผู้สูงอายุ ติดบ้านและติดเตียง			จำนวนผู้สูงอายุ ติดบ้าน			จำนวนผู้สูงอายุ ติดเตียง			
	รวม	ตรวจสุขภาพช่องปาก	ร้อยละ	รวม	ตรวจสุขภาพช่องปาก	ร้อยละ	รวม	ตรวจสุขภาพช่องปาก	ร้อยละ	
03817:โรงพยาบาลส่งเสริมสุขภาพตำบลบ้านน้ำขุ่น ตำบลตาเถา	29	✗	19	65.52	26	16	61.54	3	3	100.00
03818:โรงพยาบาลส่งเสริมสุขภาพตำบลบ้านโนนยาง	11	✓	10	90.91	10	9	90.00	1	1	100.00
03819:โรงพยาบาลส่งเสริมสุขภาพตำบลบ้านดอนโมกข์	18	✓	15	83.33	17	14	82.35	1	1	100.00
03820:โรงพยาบาลส่งเสริมสุขภาพตำบลบ้านขี้เหล็ก	39	✗	17	43.59	37	16	43.24	2	1	50.00
03821:โรงพยาบาลส่งเสริมสุขภาพตำบลบ้านโคกสะอาด ตำบลโคกสะอาด	23	✗	12	52.17	22	11	50.00	1	1	100.00
13881:โรงพยาบาลส่งเสริมสุขภาพตำบลบ้านวังเสือ ไพบุลย์	68	✗	48	70.59	64	48	75.00	4	0	0.00
27968:โรงพยาบาลน้ำขุ่น	0		0	0.00	0	0	0.00	0	0	0.00
รวม	188	✗	121	64.36	176	114	64.77	12	7	58.33



หน่วยแพทย์อาสา

สมเด็จพระศรีนครินทราบรมราชชนนี (พอ.สว.)

วันพฤหัสบดี ที่ 18 มิถุนายน พ.ศ.2569

ณ โรงเรียนบ้านตาโอง ตำบลขี้เหล็ก อำเภอน้ำขุ่น จังหวัดอุบลราชธานี



1. กิจกรรมช่วงพิธีเปิดและการมอบสิ่งของ (ต่อ)

- ประธานและหัวหน้าส่วนราชการ มอบสิ่งของ ดังนี้

1. มอบอุปกรณ์กีฬา แก่โรงเรียน จำนวน 1 ชุด (สนับสนุนจากกีฬาและนันทนาการอำเภอน้ำขุ่น)
2. มอบชุดยาสามัญประจำบ้าน แก่ตัวแทนผู้นำชุมชน จำนวน 15 ชุด (สนับสนุนจากงาน พอ.สว)
3. มอบทุนการศึกษา แก่นักเรียน จำนวน 15 ทุนๆ ละ 1,000 บาท (สนับสนุนทุนจาก พมจ.)
4. มอบถุงยังชีพแก่ประชาชน จำนวน 93 ชุด (สนับสนุนจากเหล่ากาชาด จ.อุบลฯ)
5. มอบพันธุ์ปลา จำนวน 12 ถุง (สนับสนุนจากปศุสัตว์อำเภอเมืองน้ำขุ่น)

- ประธานและหัวหน้าส่วนราชการร่วมบันทึกภาพ ,ปลูกต้นไม้ และเยี่ยมหน่วยแพทย์เคลื่อนที่ พอ.สว.



2. กิจกรรมหน่วยแพทย์เคลื่อนที่ พอ.สว.

ให้บริการ ดังนี้

1. ตรวจโรคทั่วไป (สสจ./รพศ./รพท./รพช./สสอ.) โรงพยาบาลน้ำชุ่น/ รพ.อื่นๆ
2. บริการทันตกรรม (สสจ./รพศ./รพท./รพช./สสอ.) โรงพยาบาลน้ำชุ่น/รพ.สต.ทุกแห่ง
3. คัดกรองรอยโรคเสี่ยงมะเร็งช่องปาก โรงพยาบาลน้ำชุ่น/สสอ.น้ำชุ่นรพ.สต.ทุกแห่ง
4. บริการแพทย์แผนไทย (โรงพยาบาลน้ำชุ่น/สสอ.น้ำชุ่น/รพ.สต.ทุกแห่ง)
5. บริการจ่ายยา (สสจ./โรงพยาบาลน้ำชุ่น)
6. บริการตัดผม (สถาบันพัฒนาฝีมือแรงงาน/ช่างเอกชน)
7. คัดกรองมะเร็งเต้านมและฝึกตรวจมะเร็งเต้านมด้วยตนเอง (สสจ./รพศ./รพท./รพช./สสอ.)
8. ฉีดวัคซีนไขหวัดใหญ่ (โรงพยาบาลน้ำชุ่น/สสอ.น้ำชุ่น/รพ.สต.ทุกแห่ง)



3. กิจกรรมบูรณาการอำเภอเคลื่อนที่ “บำบัดทุกข์ บำรุงสุข สร้างรอยยิ้มให้ประชาชน” จากหน่วยงานและส่วนราชการระดับอำเภอ

ให้บริการ ดังนี้

จัดนิทรรศการ

- ประชาสัมพันธ์กิจกรรมหน่วยงานต่างๆ
- ให้ความรู้แก่ประชาชน
- จำหน่ายสินค้า OTOP และสินค้าทางการเกษตร
- ฉีดวัคซีนและทำหมันสัตว์ (ทำหมัน สุนัขและแมว 20 ตัว โดยต้องไปลงทะเบียนกับปศุสัตว์อำเภอ ก่อนวันที่ 18 มิ.ย.69 ให้สัตว์รงดน้ำและอาหารก่อนการผ่าตัด)

ขอบคุณค่ะ

