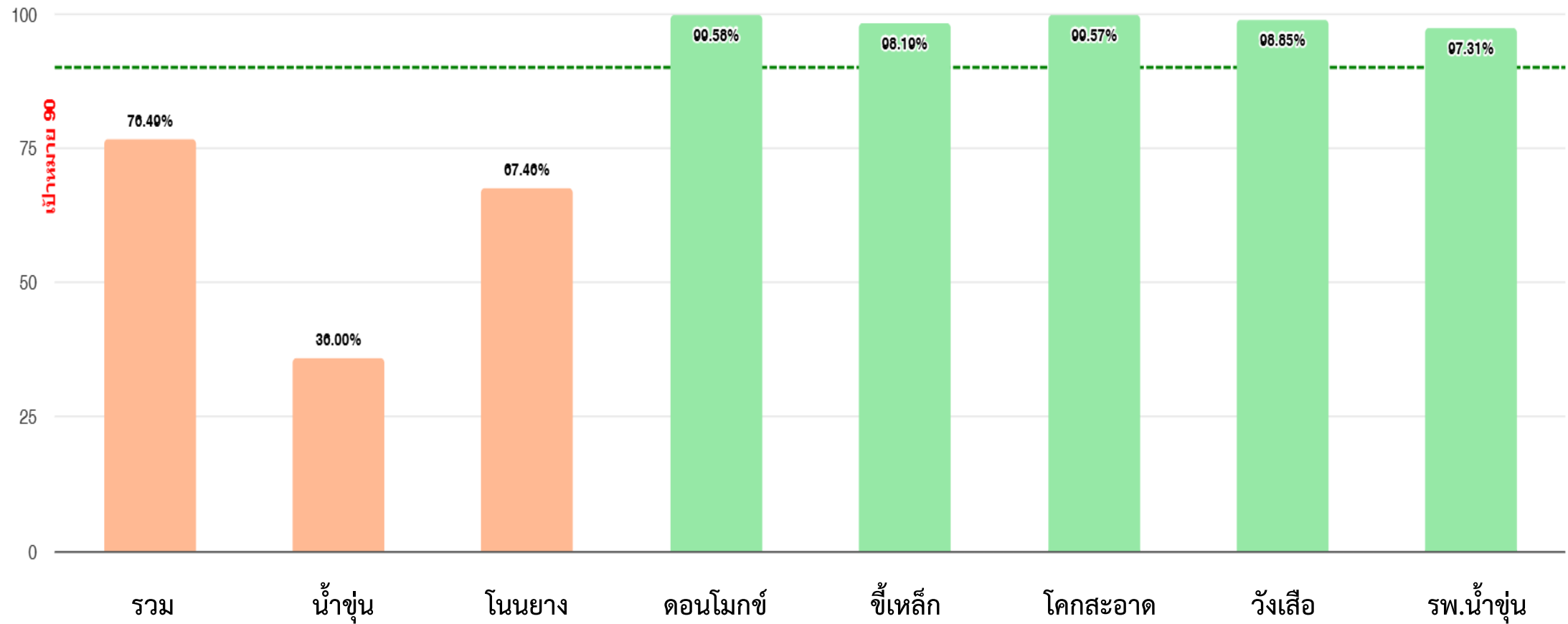


วาระประชุมฝ่ายควบคุมโรคไม่ติดต่อ สุขภาพจิตและยาเสพติด

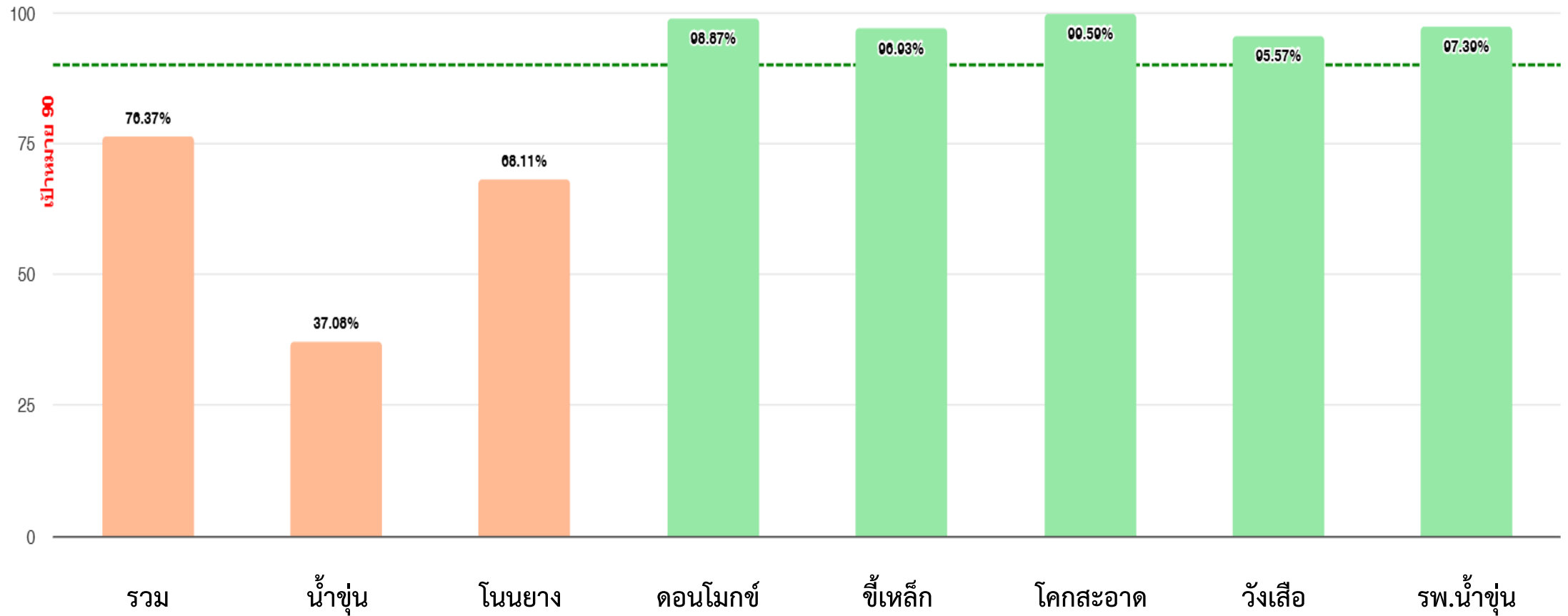
ประจำเดือน พฤษภาคม 2569

ตัวชี้วัด	เป้าหมาย	ผลงาน	ร้อยละ	1	2	3	4	5	คะแนน (5)	คะแนน (Weight)	คะแนน ที่ได้	%คะแนน Sort
1. (R29)(Pi04) ร้อยละการตรวจติดตามยืนยันวินิจฉัยกลุ่มสงสัยป่วยโรคความดันโลหิตสูง (ร้อยละ 80)	809	733	90.61%	0	50	60	70	90	4.93	0.35	0.35	98.63%
2. (R29)(Pi03) ร้อยละการตรวจติดตามยืนยันวินิจฉัยกลุ่มสงสัยป่วยโรคเบาหวาน (ร้อยละ 70)	141	118	83.69%	0	55	55	65	75	4.42	0.35	0.31	88.34%
3. (R29)(Pi06)(R12)(Pi01) ร้อยละของผู้ป่วยโรคเบาหวาน ได้รับการตรวจ HbA1c อย่างน้อย 1 ครั้ง/ปี ร้อยละ 100 >> ตัวชี้วัดเสริม R29 แต่ R12 0.09 คะแนน	1,638	1,431	87.36%	0	40	60	80	100	4.40	0.63	0.55	87.97%
4. (R62)(Pi01) ร้อยละการคัดกรองมะเร็งเต้านมในสตรีอายุ 30 – 70 ปี (ร้อยละ 80)	5,748	3,987	69.36%	0	30	50	70	90	4.31	2.10	1.81	86.14%
5. (R29)(Pi08) ร้อยละของผู้ป่วยโรคความดันโลหิตสูง ได้รับการติดตามวัดความดันโลหิต(1 ครั้ง ขึ้นไป) ร้อยละ 100 >> ตัวชี้วัดเสริม	3,146	2,686	85.38%	0	40	60	80	100	4.29	0.00	0.00	85.79%
6. (R29)(Pi01) ประชากรอายุ 35 ปีขึ้นไปที่ได้รับการคัดกรองเพื่อวินิจฉัยเบาหวาน (ร้อยละ 90)	10,540	8,067	76.54%	0	65	75	85	95	4.11	0.35	0.29	82.29%
7. (R29)(Pi07) ร้อยละของผู้ป่วยโรคความดันโลหิตสูงที่ควบคุมระดับความดันโลหิตได้ดี(ครั้งล่าสุด) (ร้อยละ 60)	3,146	1,853	58.90%	0	35	45	55	65	4.11	0.70	0.58	82.17%
8. (R29)(Pi02) ประชากรอายุ 35 ปีขึ้นไปที่ได้รับการคัดกรองเพื่อวินิจฉัยความดันโลหิตสูง (ร้อยละ 95)	9,214	7,083	76.87%	0	70	80	90	100	3.95	0.35	0.28	78.94%
9. (R29)(Pi05) ร้อยละของผู้ป่วยโรคเบาหวานที่ควบคุมระดับน้ำตาลในเลือดได้ดี (ร้อยละ 40)	1,638	476	29.06%	0	15	25	35	45	3.49	0.70	0.49	69.76%
10. (R30)(Pi01) ร้อยละของผู้ป่วยเบาหวานชนิดที่ 2 ที่เข้าสู่โรคเบาหวานระยะสงบ (DM remission) (ร้อยละ 10)	28	0	0.00%	0	5	6	8	10	1.00	3.00	0.60	20.00%

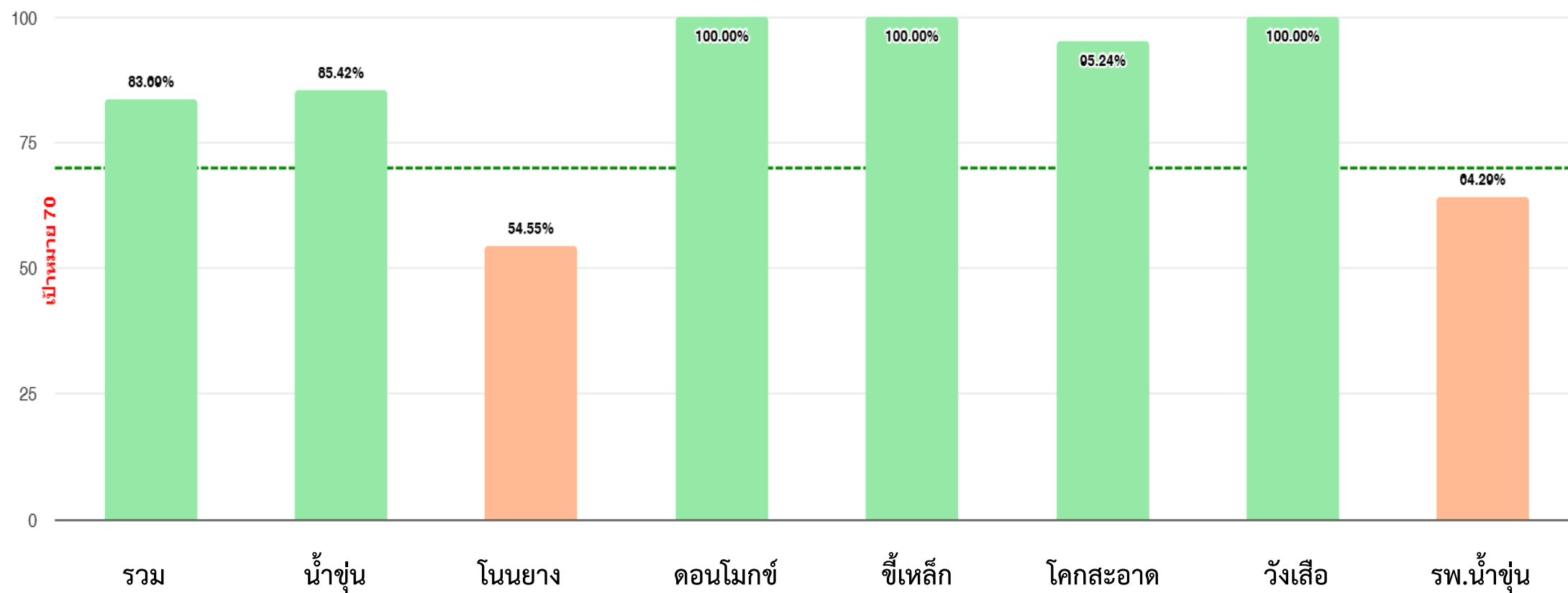
ประชากรอายุ 35 ปีขึ้นไปที่ได้รับการคัดกรองเพื่อวินิจฉัยเบาหวาน \geq ร้อยละ 90



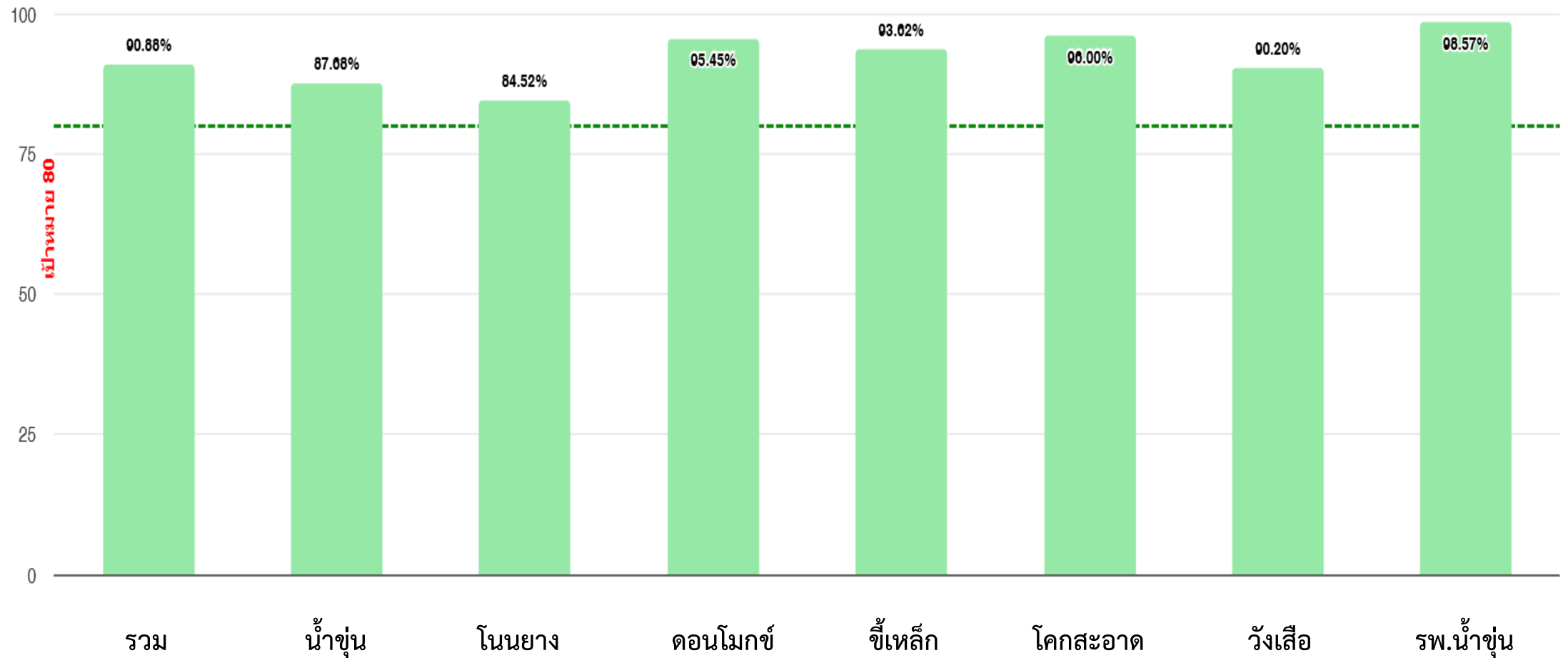
ประชากรอายุ 35 ปีขึ้นไปที่ได้รับการคัดกรองเพื่อวินิจฉัยความดันโลหิตสูง \geq ร้อยละ 95



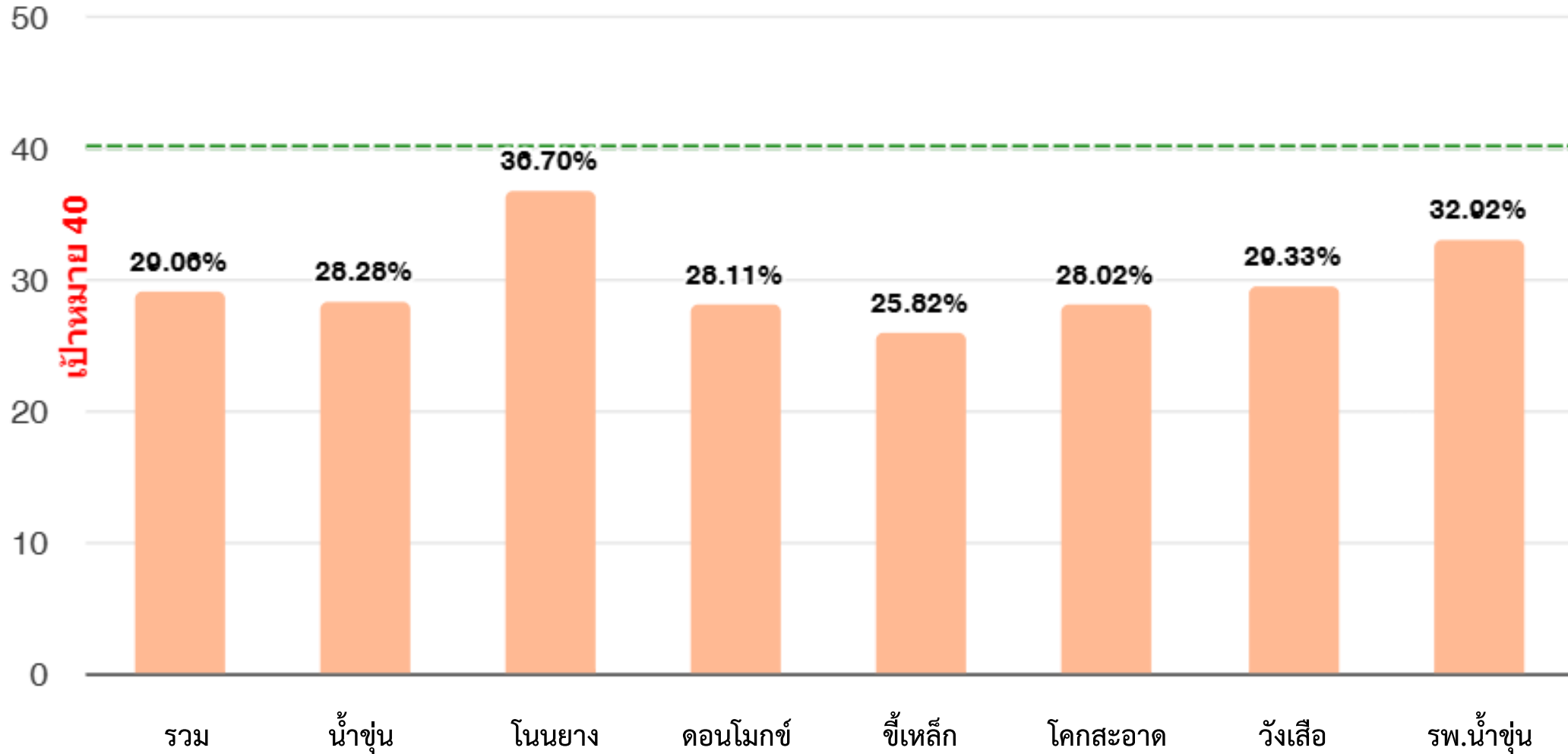
การตรวจติดตามยืนยันวินิจฉัยกลุ่มสงสัยป่วยโรคเบาหวาน ร้อยละ 70



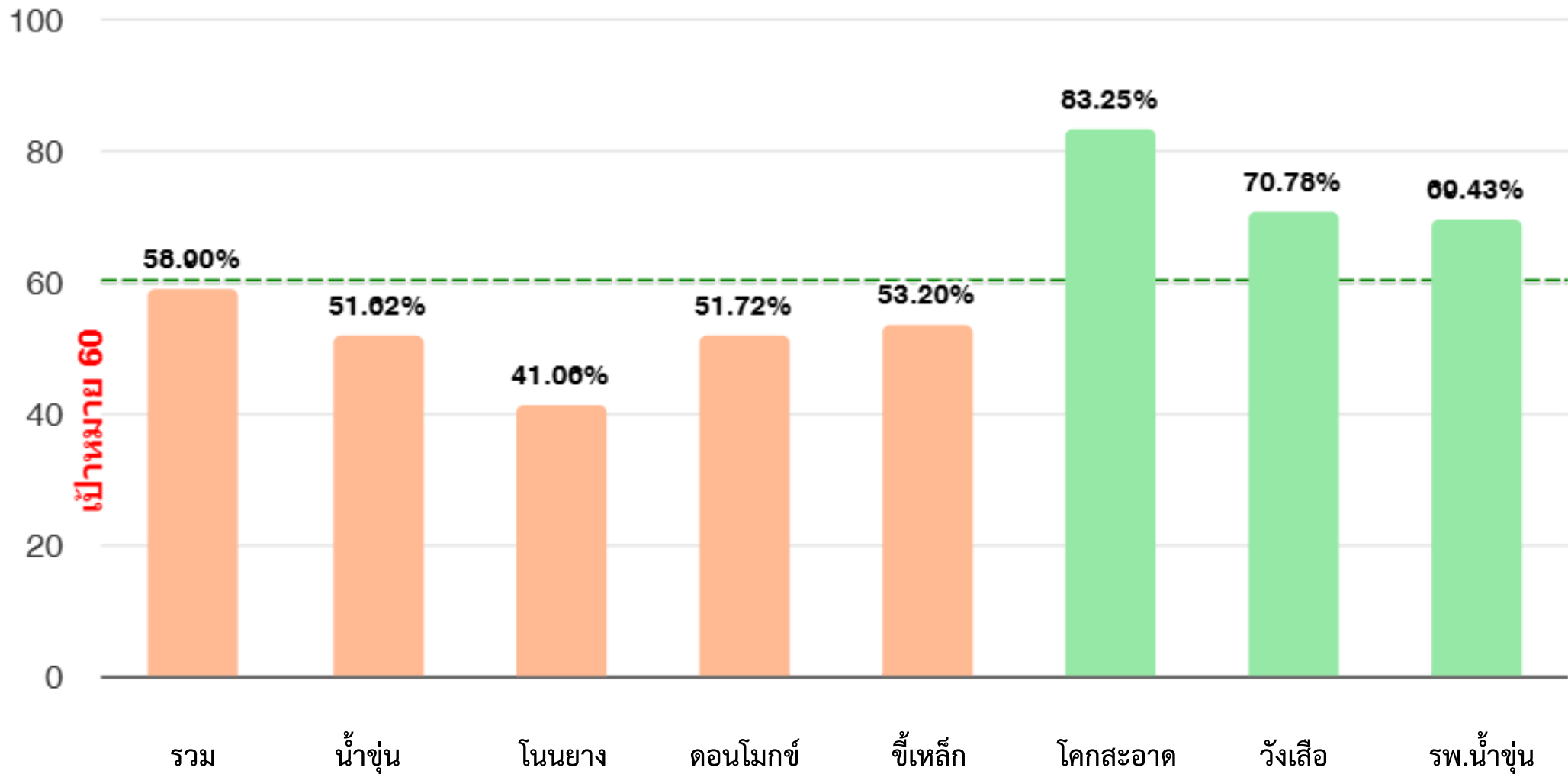
การตรวจติดตามยืนยันวินิจฉัยกลุ่มสงสัยป่วยโรคความดันโลหิตสูง ร้อยละ 80



ผู้ป่วยเบาหวานที่ควบคุมระดับน้ำตาลในเลือดได้ดี มากกว่าหรือเท่ากับร้อยละ 40



ผู้ป่วยโรคความดันโลหิตสูงที่ควบคุมระดับความดันโลหิตได้ดี มากกว่าหรือเท่ากับร้อยละ 60



ร้อยละของผู้ป่วยเบาหวานชนิดที่ 2 ที่เข้าสู่โรคเบาหวานระยะสงบ (DM remission) มากกว่าร้อยละ 10

หน่วยบริการ	ผู้ป่วยที่อยู่ในเขตรับผิดชอบ Type area 1,3							
	จำนวนผู้ป่วยที่เข้าเกณฑ์ทั้งหมด (B2)	จำนวนผู้ป่วยที่เข้าเกณฑ์และสมัครใจเข้าร่วม			จำนวนผู้ป่วยที่ remission ได้ (A)			ร้อยละการ Remission ใน B1 (A1/B1)*100
		ไม่มีภาวะแทรกซ้อน (B3)	มีภาวะแทรกซ้อน (B4)	รวม (B1)	ไม่มีภาวะแทรกซ้อน (A2)	มีภาวะแทรกซ้อน (A3)	รวม (A1)	
03817:โรงพยาบาลส่งเสริมสุขภาพตำบลบ้านน้ำขุ่น ตำบลตาเถา	324	0	0	0	0	0	0	0.00
03818:โรงพยาบาลส่งเสริมสุขภาพตำบลบ้านโนนยาง	65	0	0	0	0	0	0	0.00
03819:โรงพยาบาลส่งเสริมสุขภาพตำบลบ้านดอนโมกข์	119	15	0	15	0	0	0	0.00
03820:โรงพยาบาลส่งเสริมสุขภาพตำบลบ้านชีเหล็ก	141	8	0	8	0	0	0	0.00
03821:โรงพยาบาลส่งเสริมสุขภาพตำบลบ้านโคกสะอาด ตำบลโคกสะอาด	115	0	0	0	0	0	0	0.00
13881:โรงพยาบาลส่งเสริมสุขภาพตำบลบ้านวังเสือ ไผ่บุลย์	124	0	0	0	0	0	0	0.00
27968:โรงพยาบาลน้ำขุ่น	104	5	0	5	0	0	0	0.00
รวม	992	28	0	28	0	0	0	0.00

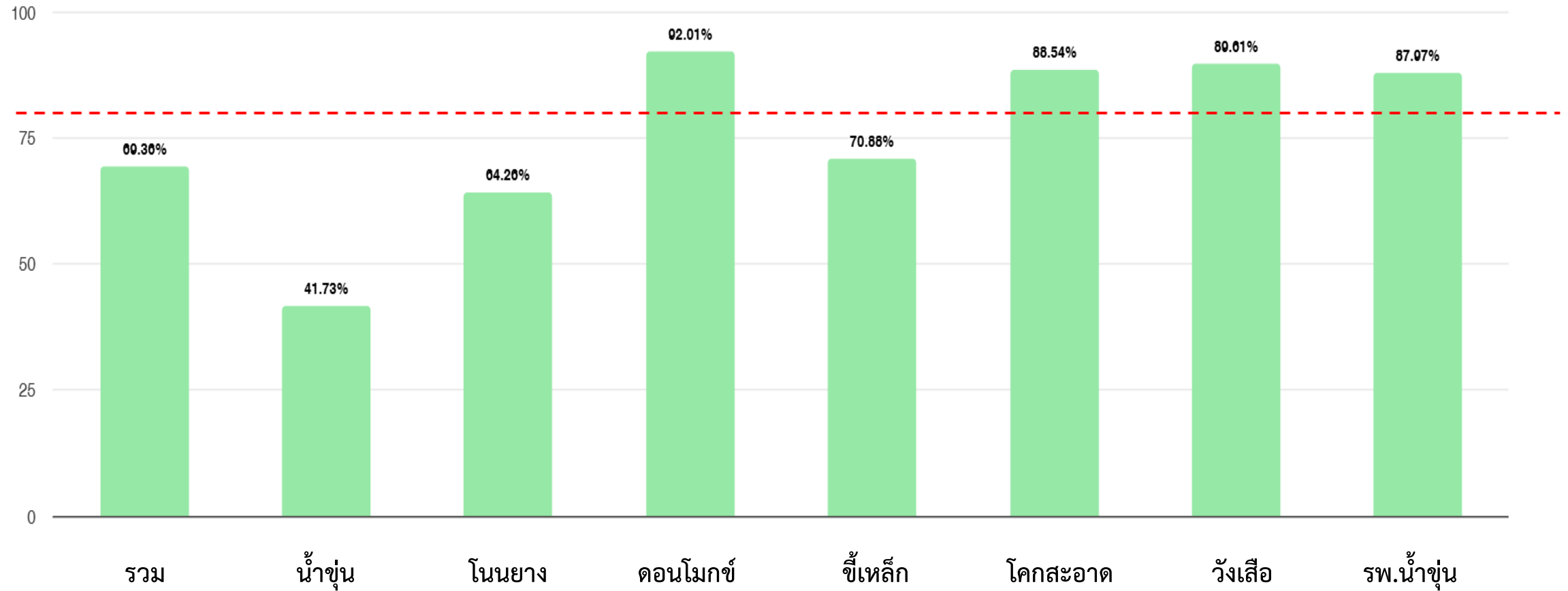
- กำหนดรหัสอ้างอิงเกี่ยวกับการให้บริการ NCDs Remission จำนวน 5 รหัส
 - รหัส 1I20 การให้บริการป้องกันและควบคุมโรคไม่ติดต่อให้เข้าสู่ระยะสงบ
 - รหัส 1C21 การปรับเปลี่ยนพฤติกรรมบริโภคอาหารอย่างเข้มข้น
 - รหัส 1C00 การปรับเปลี่ยนพฤติกรรมเพื่อการเลิกสูรา
 - รหัส 1C01 การปรับเปลี่ยนพฤติกรรมเพื่อการเลิกนุหรี
 - รหัส 1C10 การฝึกทักษะการออกกำลังกาย

*** ติดตามการลงข้อมูลในระบบ JHCIS

*** ติดตามการกรอกข้อมูลรายงานในลิงค์

มะเร็ง ครบวงจร

อัตราการคัดกรองมะเร็งเต้านมในสตรีอายุ 30 – 70 ปี ร้อยละ 80



อัตราการคัดกรองมะเร็งปากมดลูกในสตรีอายุ 30 – 60 ปี ร้อยละ 80

หน่วยบริการ	เป้าหมาย	ผลงาน
03817:โรงพยาบาลส่งเสริมสุขภาพตำบลน้ำขุ่น	235	103
03818:โรงพยาบาลส่งเสริมสุขภาพตำบลโนนยาง	56	71
03819:โรงพยาบาลส่งเสริมสุขภาพตำบลดอนโม่กข์	160	103
03820:โรงพยาบาลส่งเสริมสุขภาพตำบลชีเหล็ก	240	62
03821:โรงพยาบาลส่งเสริมสุขภาพตำบลโคกสะอาด	72	38
13881:โรงพยาบาลส่งเสริมสุขภาพตำบลวังเสือ	120	37
27968:โรงพยาบาลน้ำขุ่น	97	58
รวม	980	472

ร้อยละของประชากรที่มีอายุ 50-70 ปี ที่ได้รับการคัดกรองมะเร็งลำไส้ใหญ่และไส้ตรง ด้วยวิธี FIT Test

หน่วยบริการ	เป้าหมาย	ผลงาน	ผลบวก
03817:โรงพยาบาลส่งเสริมสุขภาพตำบลน้ำขุ่น	250	0	0
03818:โรงพยาบาลส่งเสริมสุขภาพตำบลโนนยาง	75	0	0
03819:โรงพยาบาลส่งเสริมสุขภาพตำบลดอนโมกข์	110	123	0
03820:โรงพยาบาลส่งเสริมสุขภาพตำบลขี้เหล็ก	125	120	30
03821:โรงพยาบาลส่งเสริมสุขภาพตำบลโคกสะอาด	90	98	9
13881:โรงพยาบาลส่งเสริมสุขภาพตำบลวังเสื่อ	70	121	20
27968:โรงพยาบาลน้ำขุ่น	75	0	0
รวม	795	462	59

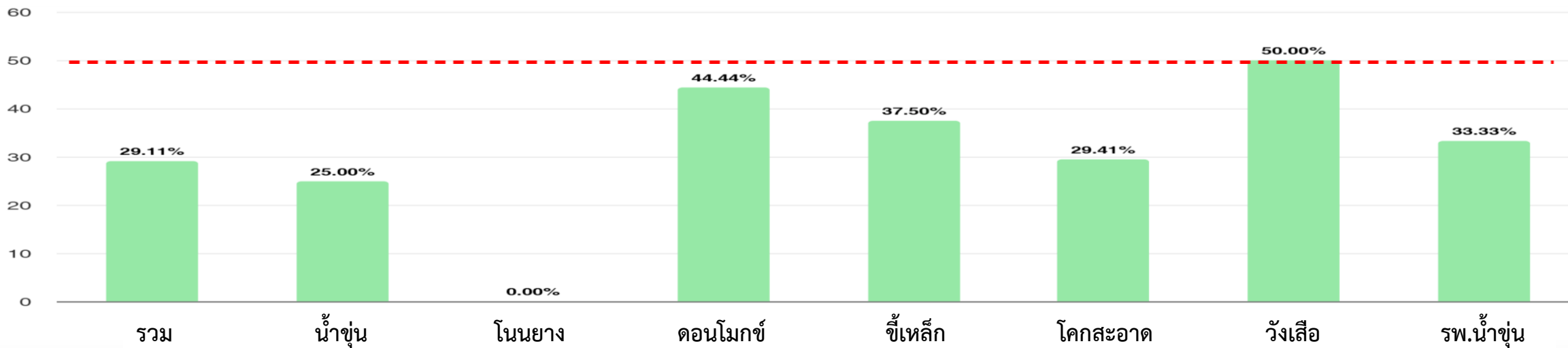
ร้อยละกลุ่มผู้มีความเสี่ยง CCA ได้รับการคัดกรองมะเร็งท่อน้ำดีด้วยวิธีอัลตราซาวน์
(ค่าเป้าหมาย : 100%)

หน่วยบริการ	เป้าหมาย	ผลงาน	ส่งต่อ
03817:โรงพยาบาลส่งเสริมสุขภาพตำบลน้ำขุ่น	60	0	0
03818:โรงพยาบาลส่งเสริมสุขภาพตำบลโนนยาง	26	0	0
03819:โรงพยาบาลส่งเสริมสุขภาพตำบลดอนโหมกข์	52	0	0
03820:โรงพยาบาลส่งเสริมสุขภาพตำบลชีเหล็ก	52	0	0
03821:โรงพยาบาลส่งเสริมสุขภาพตำบลโคกสะอาด	52	63	4
13881:โรงพยาบาลส่งเสริมสุขภาพตำบลวังเสื่อ	48	14	0
27968:โรงพยาบาลน้ำขุ่น	105	0	0
รวม	425	77	4

วาระประชุมฝ่ายทันตสาธารณสุข ประจำเดือน กุมภาพันธ์ 2569

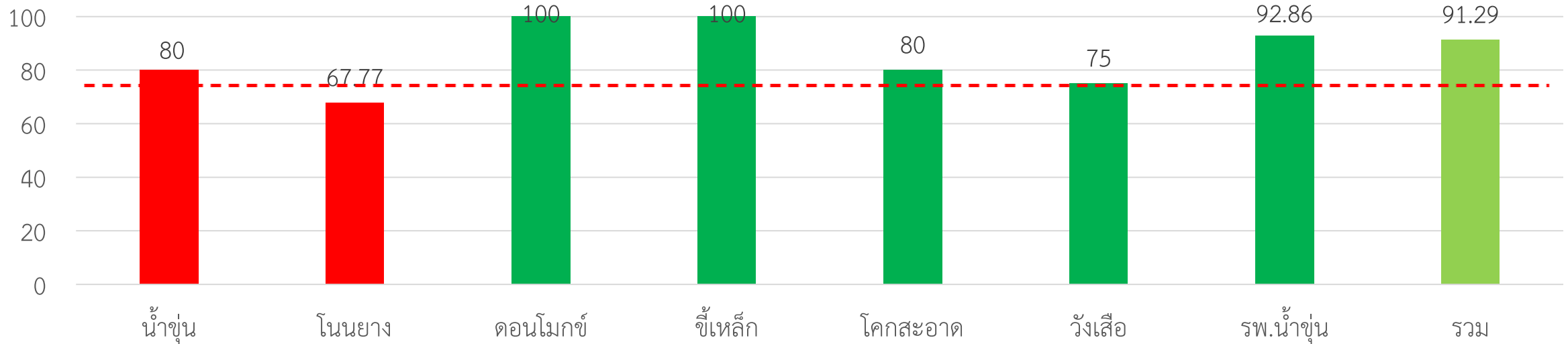
ตัวชี้วัด	เป้าหมาย	ผลงาน	ร้อยละ	1	2	3	4	5	คะแนน (5)	คะแนน (Weight)	คะแนน ที่ได้	%คะแนน Sort
1. (R20)(PI02) เด็กอายุ 0-2 ปี ผู้ปกครองได้รับการฝึกแปรงฟันแบบลงมือปฏิบัติ หรือ ได้รับการฝึกแปรงฟันแบบลงมือปฏิบัติ และ plaque control นับรวมฝึกผู้ปกครองทำความสะอาดช่องปาก (รอบที่ 1 ร้อยละ 20 รอบที่ 2 ร้อยละ 55)	587	434	73.94%	0	30	40	50	60	4.72	1.50	1.42	94.45%
2. (R20)(PI08) เด็ก 0-12 ปี มีฟันดีไม่มีผุ (Cavity free) (รอบที่ 1 ร้อยละ 30 , รอบที่ 2 ร้อยละ 85) ใช้ความครอบคลุมในการคัดกรอง (ตรวจ > ร้อยละ 50)	320	173	54.06%	0	25	35	45	55	4.55	1.50	1.37	91.09%
3. (R20)(PI07) เด็กอายุ 12 ปี (Caries free) ปราศจากฟันแท้ผุ (คัดกรองเมื่ออายุครบ 12 ปี) (รอบที่ 1 ร้อยละ 30 , รอบที่ 2 ร้อยละ 74) (ตัวชี้วัดสถานะช่องปาก) ใช้ความครอบคลุมในการคัดกรอง (ตรวจ > ร้อยละ 50)	320	173	54.06%	0	25	35	45	55	4.55	1.50	1.37	91.09%
4. (R20)(PI10) ผู้สูงอายุได้รับการคัดกรองรอยโรคเสี่ยงมะเร็งในช่องปาก PMDs (คน) (รอบที่ 1 ร้อยละ 25 , รอบที่ 2 ร้อยละ 50)	3,435	2,493	72.58%	0	25	35	45	55	4.52	1.50	1.36	90.40%
5. (R20)(PI03) เด็กอายุ 3 ปี ปราศจากฟันน้ำนมผุ (Caries free) (คัดกรองเมื่ออายุครบ 3 ปี) (รอบที่ 1 ร้อยละ 30 รอบที่ 2 ร้อยละ 77) (ตัวชี้วัดสถานะช่องปาก) ใช้ความครอบคลุมในการคัดกรอง (ตรวจ > ร้อยละ 50)	204	103	50.49%	0	25	35	45	55	4.30	1.50	1.29	85.94%
6. (R20)(PI04) เด็กอายุ 3-5 ปี ได้รับการ เคลือบ/ทา ฟลูออไรด์เฉพาะที่ เฉพาะเขตรับผิดชอบ (คน) (รอบที่ 1 ร้อยละ 30 , รอบที่ 2 ร้อยละ 70)	682	428	62.76%	0	40	50	60	80	4.23	1.50	1.27	84.54%
7. (R20)(PI05) เด็กอายุ 6-12 ปี ทุกคนได้รับการทันตกรรม (รอบที่ 1 ร้อยละ 20 , รอบที่ 2 ร้อยละ 60)	2,111	1,395	66.08%	0	35	45	55	65	4.23	1.50	1.27	84.52%
8. (R20)(PI06) เด็ก ป.1 และ ป.6 ทุกคนได้รับการเคลือบหลุมร่องฟันกรามแท้ซี่ที่ 1 และ 2 (รอบที่ 1 ร้อยละ 10 , รอบที่ 2 ร้อยละ 30)	2,111	718	34.01%	0	10	15	25	35	3.77	1.50	1.13	75.38%
9. (R20)(PI12) ผู้สูงอายุ ที่มีฟันหลัง (แท้หรือเทียม) ใช้งานที่เหมาะสม (ไม่น้อยกว่า 4 คู่สบ) (รอบที่ 1 ร้อยละ 35 , รอบที่ 2 ร้อยละ 40) (ตัวชี้วัดสถานะช่องปาก) ใช้ความครอบคลุมในการคัดกรอง (ตรวจ > ร้อยละ 50)	4,535	2,191	48.31%	0	25	35	45	55	3.75	1.50	1.12	74.99%
10. (R20)(PI09) ผู้สูงอายุได้รับการส่งเสริมป้องกันทางทันตกรรม (รอบที่ 1 ร้อยละ 40 , รอบที่ 2 ร้อยละ 75)	4,535	3,172	69.94%	0	50	60	70	80	3.61	1.50	1.08	72.13%
11. (R20)(PI01) หญิงตั้งครรภ์ได้รับการตรวจสุขภาพช่องปาก+ขัดทำความสะอาดฟัน โดยทันตบุคลากร (รอบที่ 1&2 ร้อยละ 50)	79	23	29.11%	0	25	35	45	55	2.85	1.50	0.86	57.05%
12. (R20)(PI11) ผู้สูงอายุที่ติดบ้าน ติดเตียง ได้รับการตรวจสุขภาพช่องปาก (รอบที่ 1 ร้อยละ 40 , รอบที่ 2 ร้อยละ 80)	174	72	41.38%	0	55	65	75	85	2.73	1.29	0.70	54.69%

หญิงตั้งครรภ์ได้รับการตรวจสุขภาพช่องปาก และขัดทำความสะอาดฟัน โดยทันตบุคลากร (ร้อยละ 50)



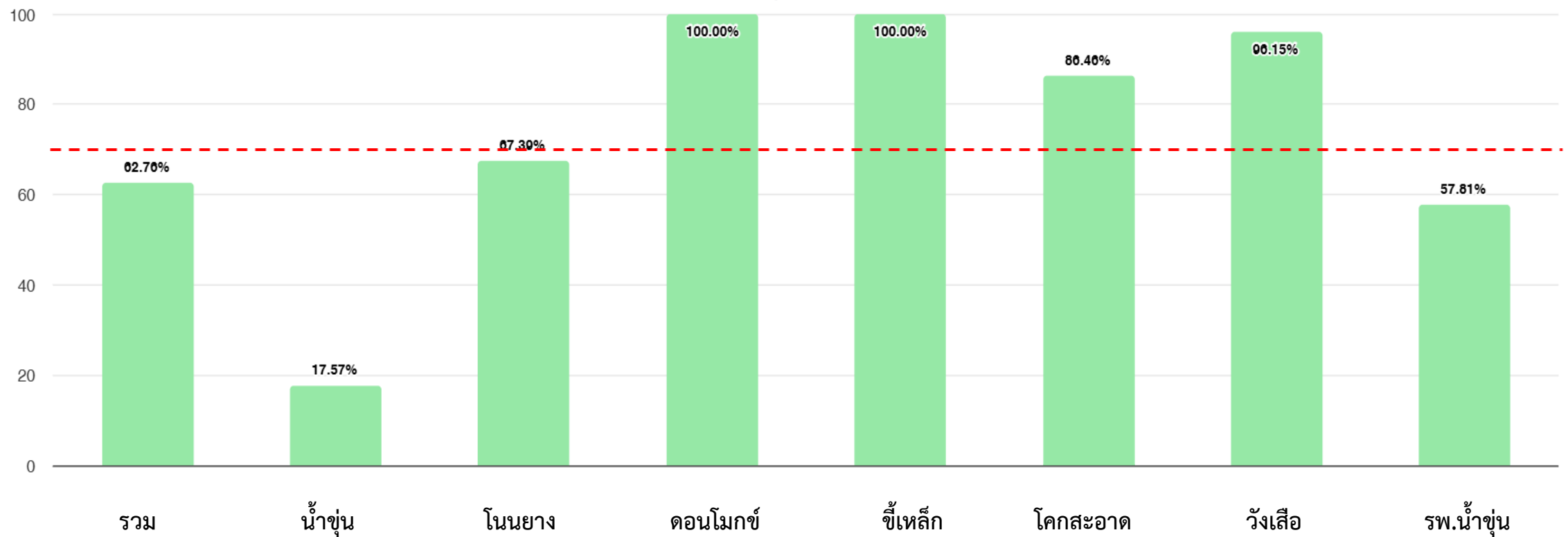
หน่วยบริการ	B	A	ร้อยละ
03817:โรงพยาบาลส่งเสริมสุขภาพตำบลบ้านน้ำชุ่น ตำบลตาเถา	20	5	25.00
03818:โรงพยาบาลส่งเสริมสุขภาพตำบลบ้านโนนนยาง	10	0	0.00
03819:โรงพยาบาลส่งเสริมสุขภาพตำบลบ้านดอนโมกข์	9	4	44.44
03820:โรงพยาบาลส่งเสริมสุขภาพตำบลบ้านชีเหล็ก	8	3	37.50
03821:โรงพยาบาลส่งเสริมสุขภาพตำบลบ้านโคกสะอาด ตำบลโคกสะอาด	17	5	29.41
13881:โรงพยาบาลส่งเสริมสุขภาพตำบลบ้านวังเสือ ไผบูลย์	6	3	50.00
27968:โรงพยาบาลน้ำชุ่น	9	3	33.33
รวม	79	23	29.11

เด็กอายุ 3 ปี ปราศจากฟันน้ำนมผุ (Caries Free) (ร้อยละ 75) ตรวจ ≥ ร้อยละ 50



หน่วยบริการ	เด็กกลุ่มอายุ 3 ปี				
	ทั้งหมด	ได้รับการตรวจสุขภาพช่องปาก (B)	ร้อยละ	มีฟันน้ำนมผุ (A)	ร้อยละ
03817:โรงพยาบาลส่งเสริมสุขภาพตำบลบ้านน้ำชุ่น ตำบลตาเถา	68	5	7.35	1	20.00
03818:โรงพยาบาลส่งเสริมสุขภาพตำบลบ้านโนนนยาง	14	6	42.86	2	33.33
03819:โรงพยาบาลส่งเสริมสุขภาพตำบลบ้านดอนโมกข์	23	18	78.26	0	0.00
03820:โรงพยาบาลส่งเสริมสุขภาพตำบลบ้านชี้เหล็ก	38	33	86.84	0	0.00
03821:โรงพยาบาลส่งเสริมสุขภาพตำบลบ้านโคนกสะอาด ตำบลโคนกสะอาด	25	15	60.00	3	20.00
13881:โรงพยาบาลส่งเสริมสุขภาพตำบลบ้านวังเสื่อ ไผ่บุลย์	14	12	85.71	3	25.00
27968:โรงพยาบาลน้ำชุ่น	22	14	63.64	1	7.14
รวม	204	103	50.49	10	9.71

เด็ก 3-5 ปี เคลือบ/ทา ฟลูออไรด์เฉพาะที่ เฉพาะเขตรับผิดชอบ (คน)(ร้อยละ 70)



เด็กอายุ 0 -12 ปี มีฟันดีไม่มีผุ (Cavity Free) (ร้อยละ 85)

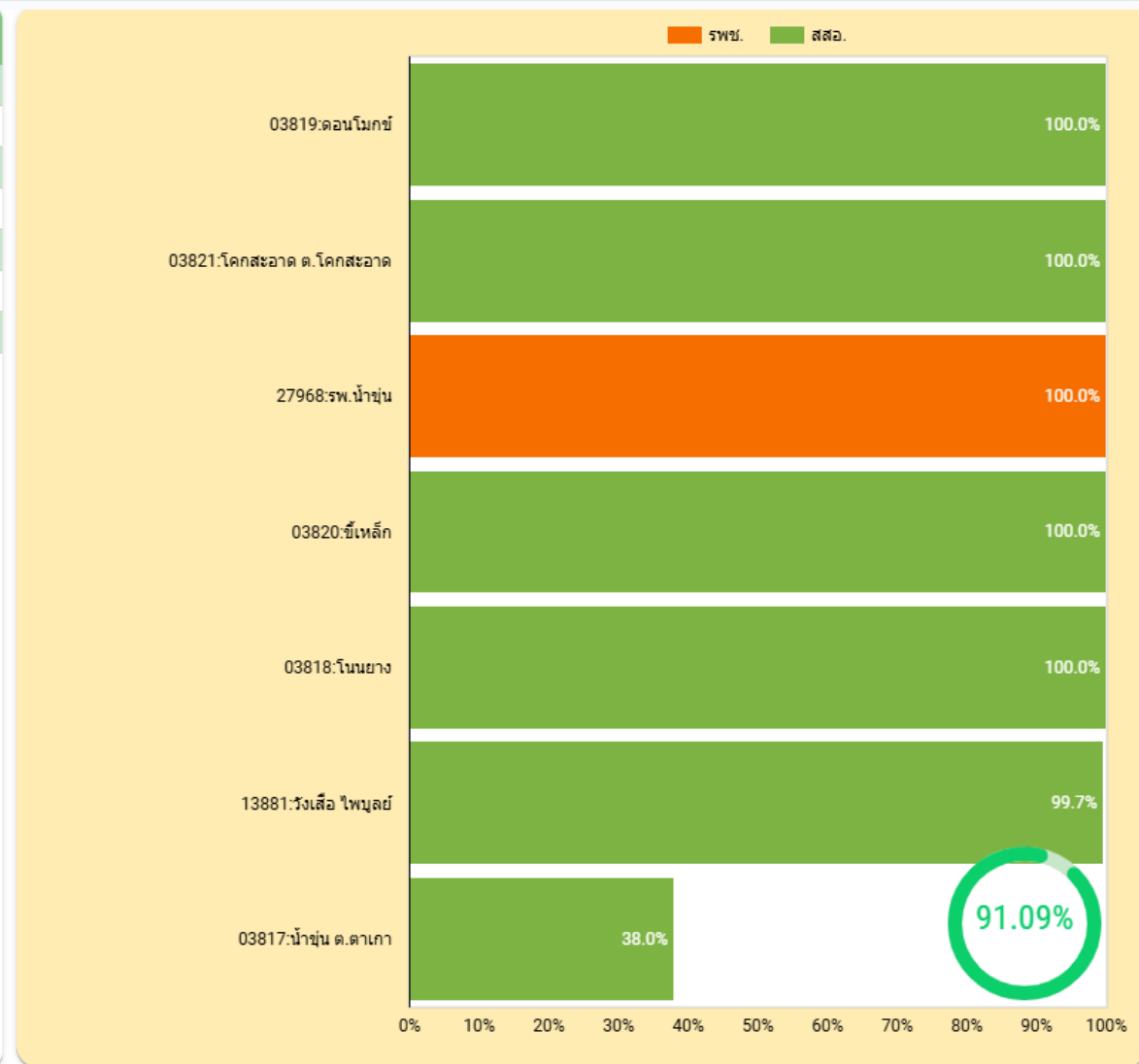
หน่วยบริการ	เด็กกลุ่มอายุ 12 ปีในเขตรับผิดชอบ				
	ทั้งหมด (C)	ได้รับการตรวจสุขภาพช่องปาก (B)	ร้อยละ	ฟันดีไม่มีผุ (A)	ร้อยละ
03817:โรงพยาบาลส่งเสริมสุขภาพตำบลบ้านน้ำขุ่น ตำบลตาเถา	98	22	22.45	8	36.36
03818:โรงพยาบาลส่งเสริมสุขภาพตำบลบ้านโนนยาง	28	19	67.86	16	84.21
03819:โรงพยาบาลส่งเสริมสุขภาพตำบลบ้านดอนโมกข์	35	24	68.57	18	75.00
03820:โรงพยาบาลส่งเสริมสุขภาพตำบลบ้านขี้เหล็ก	49	40	81.63	35	87.50
03821:โรงพยาบาลส่งเสริมสุขภาพตำบลบ้านโคกสะอาด ตำบลโคกสะอาด	47	27	57.45	24	88.89
13881:โรงพยาบาลส่งเสริมสุขภาพตำบลบ้านวังเสือ ไพบุลย์	31	17	54.84	15	88.24
27968:โรงพยาบาลน้ำขุ่น	32	24	75.00	14	58.33
รวม	320	173	54.06	130	75.14
รวม	350	183	52.00	130	72.14
51608:โรงพยาบาลชุมชน	35	34	97.00	14	88.33
13881:โรงพยาบาลชุมชนตำบลบ้านโคกสะอาด ตำบลโคกสะอาด	31	17	54.84	15	88.24

เด็กอายุ 12 ปี ปราศจากฟันแท้ผุ (Caries Free) (ร้อยละ 74)

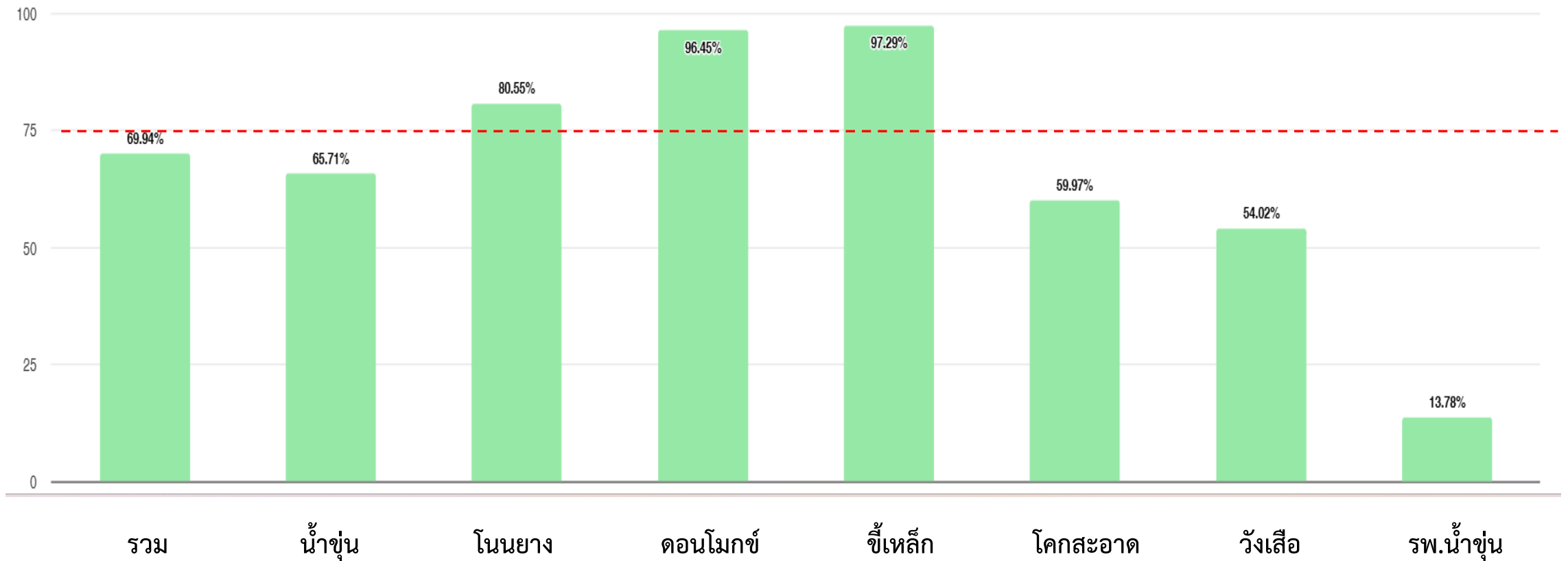
หน่วยบริการ	สังกัด	โซน	จำนวน ตัวชี้วัด	คะแนน (Weight)	คะแนน ที่ได้	%คะแนน ที่ได้
1. 03818:โนนยาง	สสอ.	โซน 4	1	0.21	0.21	100.00%
2. 03819:ดอนโฆกข์	สสอ.	โซน 4	1	0.21	0.21	100.00%
3. 03820:ชีเหล็ก	สสอ.	โซน 4	1	0.21	0.21	100.00%
4. 03821:โคกสะอาด ต...	สสอ.	โซน 4	1	0.21	0.21	100.00%
5. 27968:รพ.น้ำขุ่น	รพช.	โซน 4	1	0.21	0.21	100.00%
6. 13881:วังเสือ ไพนุลย์	สสอ.	โซน 4	1	0.21	0.21	99.68%
7. 03817:น้ำขุ่น ต.ตาเกา	สสอ.	โซน 4	1	0.21	0.08	37.96%

รวมทั้ง... 7 1.50 1.37 91.09%

1 - 7 / 7 < >



ผู้สูงอายุ ได้รับบริการส่งเสริมป้องกันทางทันตกรรม (ร้อยละ 75)



ผู้สูงอายุ ที่มีฟันแท้ใช้งานได้ไม่น้อยกว่า 20 ซี่ และฟันหลัง (แท้ หรือ เทียม) ใช้งานไม่น้อยกว่า 4 คู่สบ (ร้อยละ 40) ตรวจ \geq ร้อยละ 50

หน่วยบริการ	กลุ่มก่อนวัยสูงอายุ				
	ทั้งหมด(คน)	ได้รับการตรวจ สุขภาพช่องปาก (B)	ร้อยละ	มีฟันหลัง(แท้/เทียม)ใช้งาน ได้น้อยกว่า 4 คู่สบ (A)	ร้อยละ
03817:โรงพยาบาลส่งเสริมสุขภาพตำบลบ้านน้ำขุ่น ตำบลตาเถา	2,099	313	14.91	112	35.78
03818:โรงพยาบาลส่งเสริมสุขภาพตำบลบ้านโนนยาง	601	349	58.07	25	7.16
03819:โรงพยาบาลส่งเสริมสุขภาพตำบลบ้านดอนโมกข์	844	803	95.14	726	90.41
03820:โรงพยาบาลส่งเสริมสุขภาพตำบลบ้านขี้เหล็ก	998	64	6.41	37	57.81
03821:โรงพยาบาลส่งเสริมสุขภาพตำบลบ้านโคกสะอาด ตำบลโคกสะอาด	788	462	58.63	411	88.96
13881:โรงพยาบาลส่งเสริมสุขภาพตำบลบ้านวังเสือ ไผ่บุลย์	617	307	49.76	22	7.17
27968:โรงพยาบาลน้ำขุ่น	508	33	6.50	29	87.88
รวม	6,455	2,331	36.11	1,362	58.43

ผู้สูงอายุติดบ้านติดเตียง ได้รับการตรวจสุขภาพช่องปาก (ร้อยละ 80)

หน่วยบริการ	จำนวนผู้สูงอายุ ติดบ้านและติดเตียง		
	รวม	ตรวจสุขภาพช่องปาก	ร้อยละ
03817:โรงพยาบาลส่งเสริมสุขภาพตำบลบ้านน้ำขุ่น ตำบลตาเถา	13	4	30.77
03818:โรงพยาบาลส่งเสริมสุขภาพตำบลบ้านโนนยาง	11	10	90.91
03819:โรงพยาบาลส่งเสริมสุขภาพตำบลบ้านดอนโมกข์	19	16	84.21
03820:โรงพยาบาลส่งเสริมสุขภาพตำบลบ้านชี้เหล็ก	39	17	43.59
03821:โรงพยาบาลส่งเสริมสุขภาพตำบลบ้านโคกสะอาด ตำบลโคกสะอาด	23	9	39.13
13881:โรงพยาบาลส่งเสริมสุขภาพตำบลบ้านวังเสือ ไพบุลย์	69	16	23.19
27968:โรงพยาบาลน้ำขุ่น	0	0	0.00
รวม	174	72	41.38

ขอบคุณค่ะ

