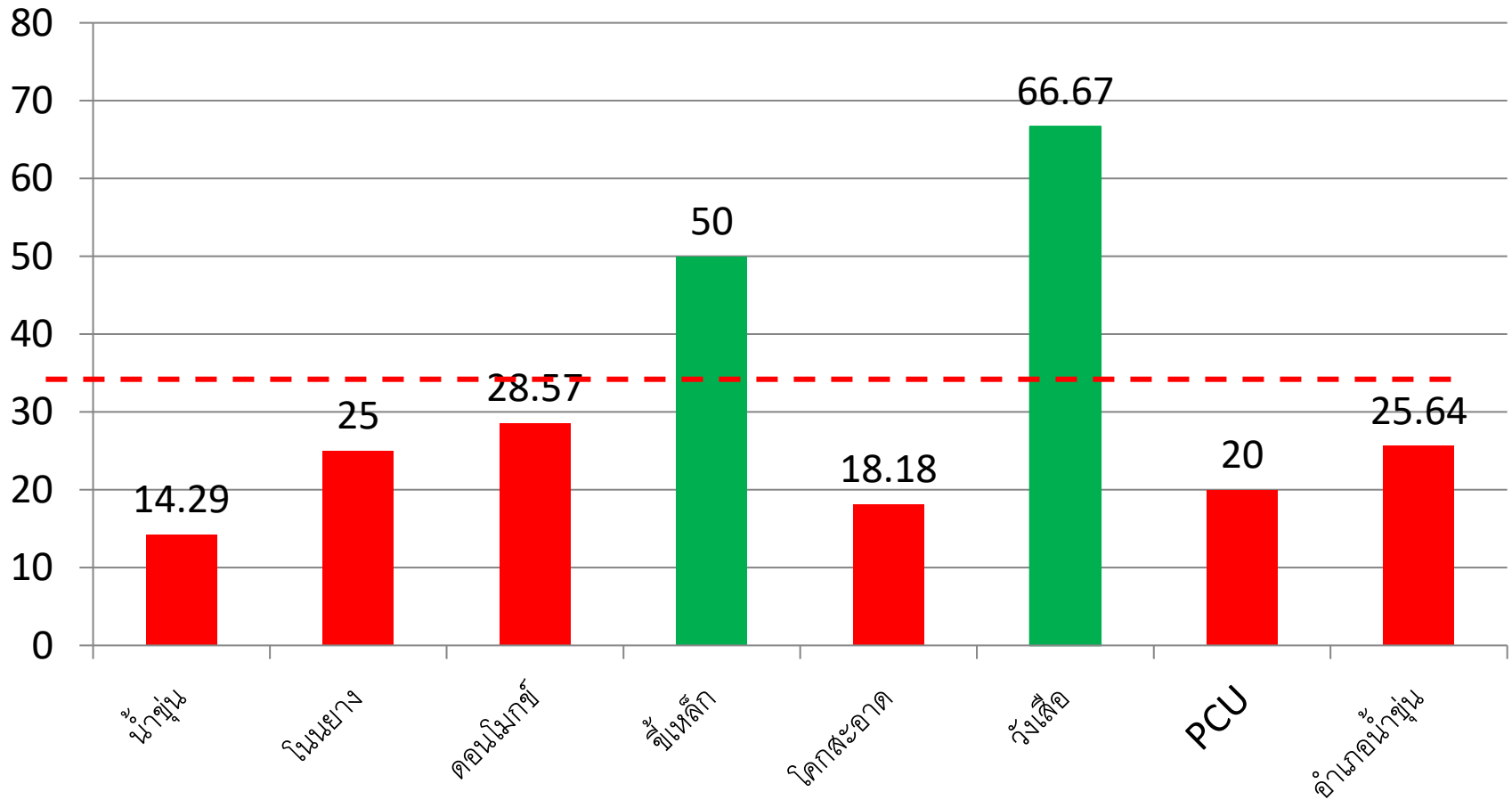
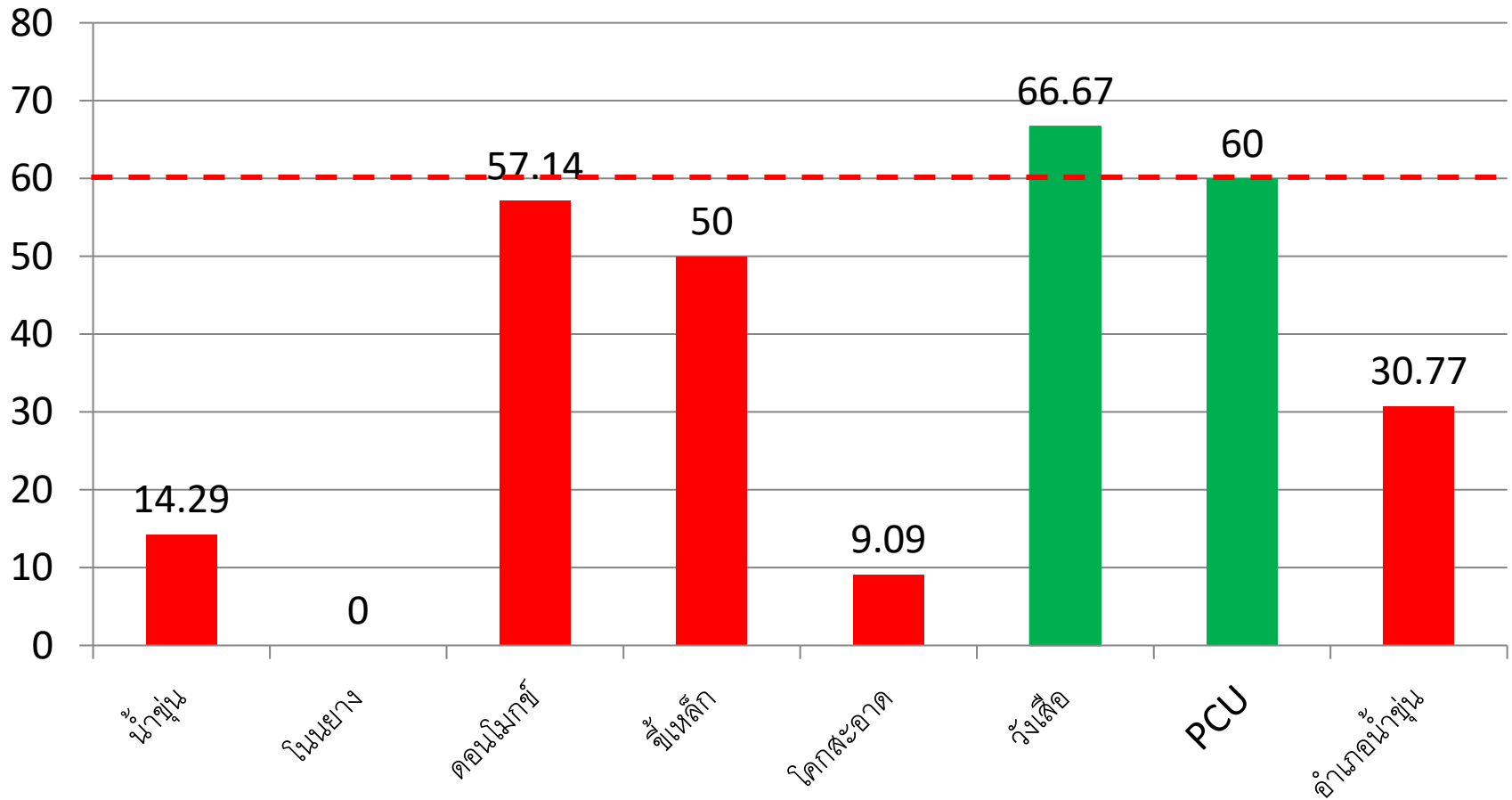


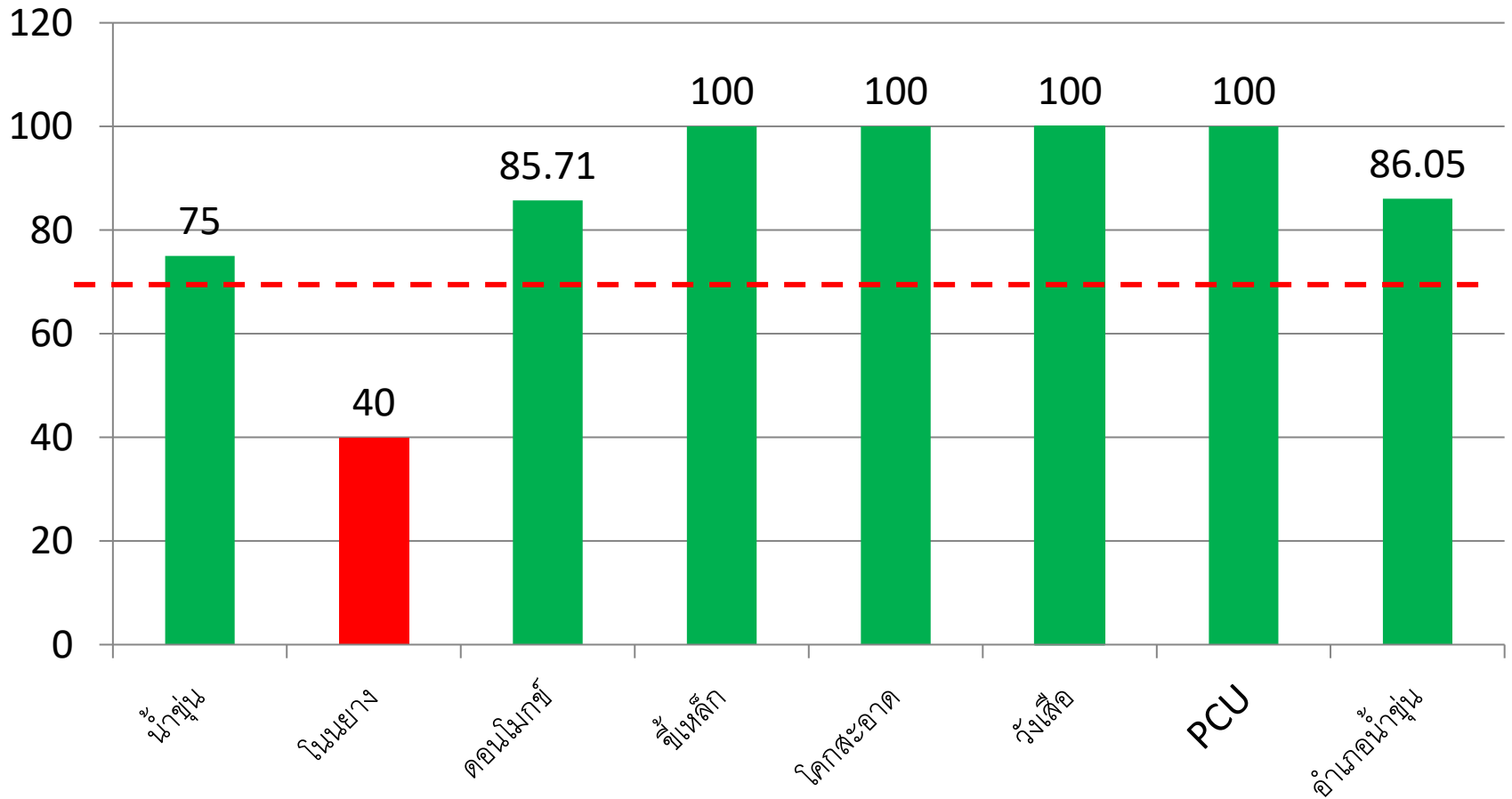
# (R25)(Pi01) ร้อยละหญิงตั้งครรภ์ที่ได้รับการดูแลฝากครรภ์ก่อนคลอด 8 ครั้งตามเกณฑ์ (ร้อยละ50)



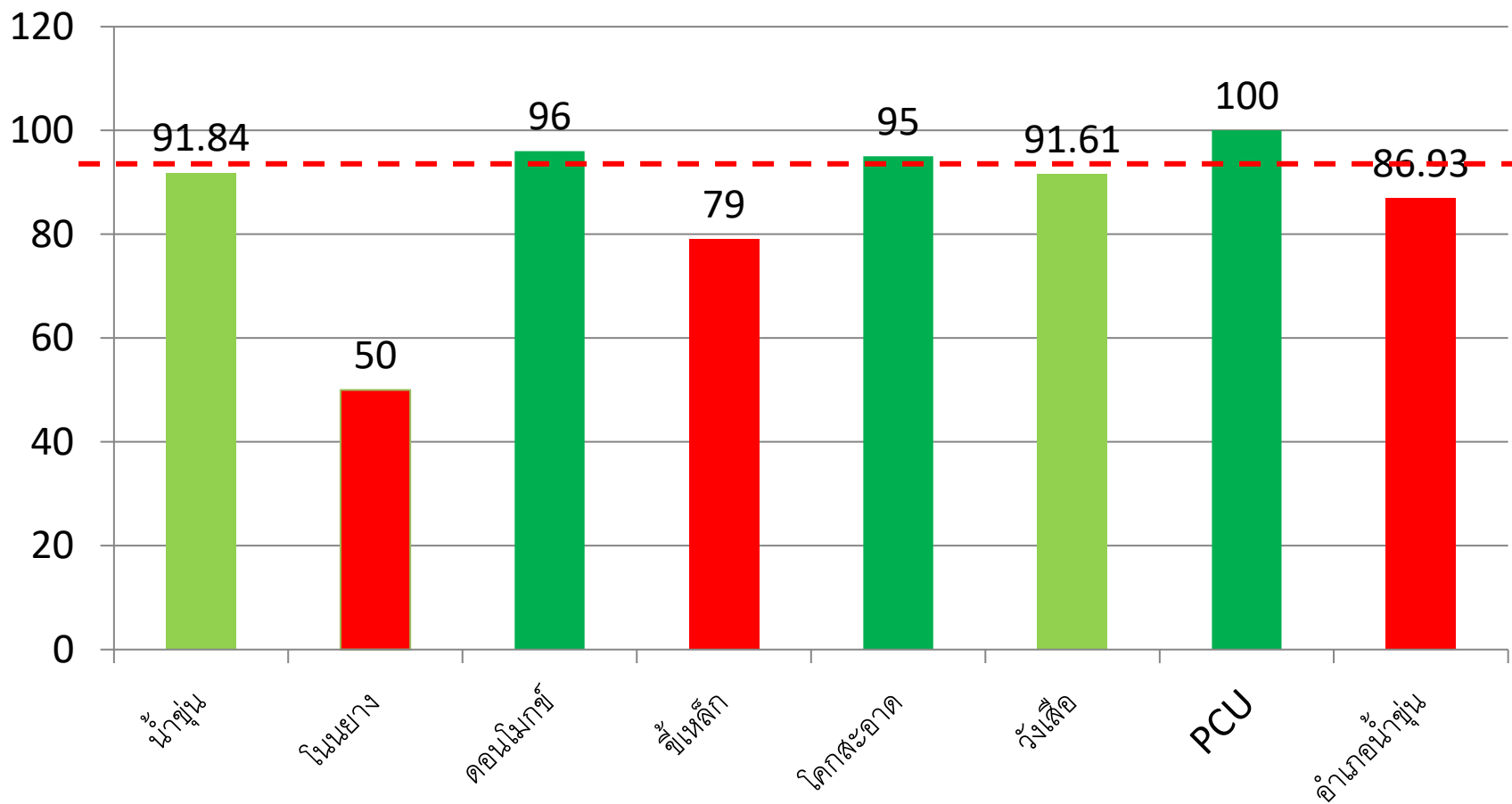
# (R03)(Pi01) ร้อยละของหญิงตั้งครรภ์ที่ได้รับการฝากครรภ์คุณภาพ (ร้อยละ60)



# (R25)(Pi02) ร้อยละหญิงหลังคลอดได้รับการดูแล ครบ 3 ครั้ง ตามเกณฑ์ (ร้อยละ 75)



(R26)(Pi08) เด็กอายุ 6-12 เดือน ได้รับการคัดกรองภาวะโลหิตจางจากการขาดธาตุเหล็กโดยการตรวจ Hct หรือ CBC (ร้อยละ 95)



# (R32)(Pi01) ร้อยละผู้สูงอายุที่ไม่มีภาวะพึ่งพิง (ร้อยละ 97)

